



### ハローズ呉広店

所在地 広島県呉市広大新開  
 用途 物販店舗  
 構造 鉄骨造  
 規模 地上 2 階建  
 延床面積 10,874.20 m<sup>2</sup>



### 幟町ビル

所在地 広島市中区幟町  
 用途 事務所兼共同住宅  
 構造 鉄骨造  
 規模 地上 7 階建  
 延床面積 764.16 m<sup>2</sup>



### 潮温泉施設

所在地 島根県邑智郡美郷町  
 用途 ホテル  
 構造 鉄筋コンクリート造  
 規模 地上 3 階建  
 延床面積 2,332.37 m<sup>2</sup>



### 広島日野自動車本社社屋

所在地 広島県安芸区船越南  
 用途 事務所  
 構造 鉄骨造  
 規模 地上 3 階建  
 延床面積 1,678.64 m<sup>2</sup>



### グリーンスカイホテル竹原

所在地 広島県竹原市中央  
 用途 ホテル  
 構造 鉄筋コンクリート造一部鉄骨造  
 規模 地上 6 階建  
 延床面積 2,786.24 m<sup>2</sup>



### WeBase 広島

所在地 広島市中区中町  
 用途 簡易宿泊所  
 構造 鉄骨造  
 規模 地上 7 階建  
 延床面積 1,499.99 m<sup>2</sup>



### グリーンリッチホテル岩国駅前

所在地 山口県岩国市麻里布町  
 用途 ホテル  
 構造 鉄筋コンクリート造  
 規模 地上 10 階建  
 延床面積 3,289.36 m<sup>2</sup>



### Rビル

所在地 広島市中区  
 用途 店舗  
 構造 鉄骨造  
 規模 地上 7 階建  
 延床面積 605.58 m<sup>2</sup>



### 古川精機

所在地 東広島市安芸津町  
 用途 作業所・事務所  
 構造 鉄骨造  
 規模 地上2階建  
 延床面積 815.51 m<sup>2</sup>



### 長岡商事本社屋

所在地 広島県庄原市西本町  
 用途 事務所・店舗  
 構造 鉄骨造  
 規模 平屋建一部地上2階建  
 延床面積 766.46 m<sup>2</sup>



### 岡重井口分室

所在地 広島市西区井口  
 用途 倉庫・事務所  
 構造 鉄骨造  
 規模 平屋建



### シンギショールーム

所在地 広島市中区南吉島  
 用途 ショールーム  
 構造 鉄骨造  
 規模 平屋建



### 広島県地域事務所建設局庁舎

所在地 広島市南区比治山本町  
 用途 事務所  
 構造 鉄骨造  
 規模 地上3階建  
 延床面積 3,988.88 m<sup>2</sup>



### 浜城屋商事ビル

所在地 広島市南区東雲本町  
 用途 事務所  
 構造 鉄筋コンクリート造  
 規模 地上2階建  
 延床面積 635.40 m<sup>2</sup>



### タカキベーカリー滋賀センター

所在地 滋賀県栗東市  
 用途 倉庫  
 構造 鉄骨造  
 規模 地上2階建  
 延床面積 8,038.31 m<sup>2</sup>



### 小谷サービスエリア

所在地 広島県東広島市高屋町  
 用途 店舗・他  
 構造 鉄骨造  
 規模 平屋建一部2階建  
 延床面積 1,755.14 m<sup>2</sup>



デルタビル

所在地 広島市中区国泰寺町  
 用途 事務所・研修所  
 構造 鉄骨鉄筋コンクリート造  
 規模 地上 6 階建  
 延床面積 4,701.36 ㎡



久保ビル

所在地 広島市中区中町  
 用途 店舗 事務所  
 構造 鉄骨造  
 規模 地上 5 階建  
 延床面積 281.96 ㎡



NCビル

所在地 広島市中区鶴見町  
 用途 事務所 駐車場  
 構造 鉄骨造  
 規模 地上8階 地下1階建  
 延床面積 2,680.98 ㎡



ルーテル平和大通りビル  
 日本福音ルーテル教会

所在地 広島市中区鶴見町  
 用途 教会 保育所 事務所 変電所  
 構造 鉄骨造  
 規模 地上 10 階建  
 延床面積 11,678.48 ㎡



広島県自動車整備振興会事務所

所在地 広島市西区観音新町  
 用途 事務所  
 構造 鉄骨造  
 規模 地上 3 階建  
 延床面積 3,353.90 ㎡



呉市交通局阿賀南営業所

所在地 広島市阿賀南  
 用途 事務所・整備工場  
 構造 鉄骨造  
 規模 地上 2 階建  
 延床面積 1,739.55 ㎡



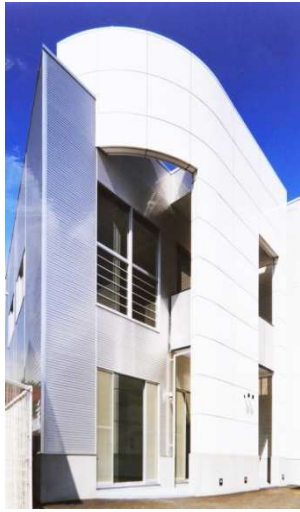
酒蔵住田屋西条店

所在地 東広島市西条町  
 用途 店舗  
 構造 鉄骨造  
 規模 地上 2 階建  
 延床面積 405.60 ㎡



ホテルKAMO

所在地 広島県東広島市西条町  
 用途 温浴施設・ホテル  
 構造 鉄筋コンクリート造  
 規模 地上 7 階建  
 延床面積 3,160.75 ㎡



### 上安 Mビル

所在地 広島市安佐南区上安  
 用途 事務室 倉庫  
 構造 鉄骨造  
 規模 地上 2 階建  
 延床面積 1,009.98 m<sup>2</sup>



### 広島今井ビル

所在地 広島市中区小町  
 用途 事務所  
 構造 鉄筋コンクリート造  
 規模 地上3階建  
 延床面積 1,257.80 m<sup>2</sup>



### 石崎本店ビル

所在地 広島市中区大手町  
 用途 物販 駐車場 事務所  
 構造 鉄骨造  
 規模 地上 11 階 地下 1 階建  
 延床面積 14,978.49 m<sup>2</sup>



### ドーマーイン EXPRESS 松江

所在地 島根県松江市朝日町  
 用途 ホテル  
 構造 鉄筋コンクリート造  
 規模 地上 10 階建  
 延床面積 3,146.77 m<sup>2</sup>



### きんたの里

所在地 島根県浜田市金城町  
 用途 ホテル  
 構造 鉄筋コンクリート造  
 規模 平屋建  
 延床面積 349.76 m<sup>2</sup>



### 日本産商真備店舗ビル

所在地 岡山県吉備郡真備町  
 用途 店舗  
 構造 鉄筋コンクリート造  
 規模 地上 3 階建 PH1 階



### 山陽空調工業本社ビル

所在地 広島市南区大須賀町  
 用途 事務所  
 構造 鉄骨造  
 規模 地上 12 階建 PH1 階  
 延床面積 2,136.49 m<sup>2</sup>



### 楠木 Mビル No.2

所在地 広島市西区楠町  
 用途 倉庫、事務所  
 構造 鉄骨造  
 規模 地上 2 階建



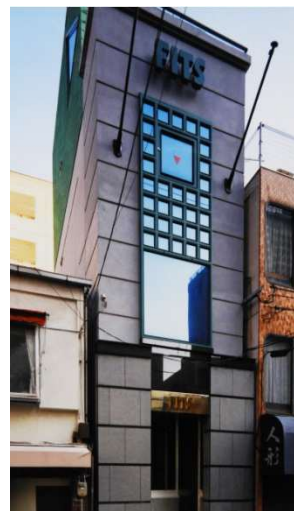
### 久保豊ビル

所在地 愛媛県松山市大街道  
 用途 テナントビル  
 構造 鉄骨造  
 規模 地上6階 地下1階建  
 延床面積 3,495.65 m<sup>2</sup>



### 阿部ビル

所在地 広島市中区国泰寺町  
 用途 事務所 倉庫 駐車場  
 構造 鉄骨鉄筋コンクリート造 一部鉄骨造  
 規模 地上6階建て  
 延床面積 3,851.21 m<sup>2</sup>



### FITS

所在地 広島市中区三川町  
 用途 事務所 貸店舗  
 構造 鉄筋コンクリート造一部鉄骨造  
 規模 地上4階 地下1階建  
 延床面積 152.42 m<sup>2</sup>



### ルミナス八丁堀

所在地 広島市中区八丁堀  
 用途 事務所  
 構造 鉄骨造  
 規模 地上5階建  
 延床面積 478.31 m<sup>2</sup>



### エレポン化工機(株)社屋

所在地 大阪府堺市  
 用途 事務所  
 規模 地上3階建 PHI階



### 広島県中古自動車販売オークション会場

所在地 広島市西区商工センター  
 用途 オークション会場  
 構造 鉄骨造  
 規模 地上2階建  
 延床面積 2,104.17 m<sup>2</sup>



### 阿部ビル

所在地 広島市中区国泰寺町  
 用途 事務所・倉庫・立体駐車場  
 構造 鉄骨鉄筋コンクリート一部鉄骨造  
 規模 地上6階建  
 延床面積 3,851.21 m<sup>2</sup>



### デオデオ下関店

所在地 山口県下関市竹崎町  
 用途 店舗  
 構造 鉄骨造  
 規模 地上4階建  
 延床面積 14,875.94 m<sup>2</sup>



### フレスタ警固屋店

所在地 呉市警固屋  
 用途 店舗  
 構造 鉄骨造  
 規模 平屋建  
 延床面積 1,591.09 ㎡



### フレスタ東山本店

所在地 広島市安佐南区山本  
 用途 店舗  
 構造 鉄骨造  
 規模 平屋建  
 延床面積 2,501.80 ㎡



### 道場門前商店街物産館

所在地 山口市道場門前  
 用途 店舗  
 構造 鉄骨造  
 規模 地上 1 階建



### 創造建設(株)事務所

所在地 広島市南区出島  
 用途 事務所  
 構造 鉄骨造  
 規模 地上 3 階建



### ミキハウストレード 本社社屋および倉庫

所在地 大阪府八尾市大窪  
 用途 倉庫  
 構造 鉄骨造  
 規模 地上 2 階建  
 延床面積 2,185.83 ㎡



### 札幌ミキハウズビル

所在地 北海道札幌市中央区南三条西  
 用途 店舗  
 構造 鉄骨造  
 規模 地上 4 階 地下 1 階建



### 神戸ミキハウズビル

所在地 兵庫県神戸市



### 長崎ミキハウズビル

所在地 長崎県長崎市  
 用途 店舗  
 構造 鉄骨造一部鉄筋コンクリート造  
 規模 地上 5 階 PH1 階建



### 松山ミキハウスビル

所在地 愛媛県松山市



### 京都ミキハウスビル

所在地 京都府京都市中京区河原町  
用途 店舗  
構造 鉄骨一部鉄筋コンクリート造  
規模 地上5階建



### ミキハウス真美ヶ丘倉庫

所在地 奈良県北葛城郡  
用途 倉庫  
構造 鉄筋コンクリート造  
規模 地上2階建



### 上野ミキハウス物流センター

所在地 東京都台東区上野



### 博多ミキハウスビル

所在地 福岡市博多



### 名古屋ミキハウスビル

所在地 愛知県名古屋市



### TOMA BUILDING

所在地 広島市南区の場  
用途 駐車場 事務所  
構造 鉄骨造  
規模 地上3階建  
延床面積 516.54 m<sup>2</sup>



### 南海堂ビル

所在地 広島市中区本通  
用途 店舗 事務所  
構造 鉄骨造  
規模 地上3階建  
延床面積 367.20 m<sup>2</sup>