

アンデルセン小谷サービスエリア店

コンセプト

東広島市の山陽自動車道にある小谷サービスエリアの増築、店舗内装計画である。
 “the SA and More” 「サービスエリアとしてやらなければならないことの追求」と「サービスエリアの枠にとらわれない新しさ、楽しさの創造」をコンセプトに、外観や内観デザインに注意を払った。
 既存エリアにベーカリー、ショッピングコーナー、フードコーナーに配置し、レストランを既存エリアから増築エリアに移動させることで、大きな通路を確保することができ、各店舗へ回遊しやすい流動的な空間を構成した。
 外観については、白い直方体を林立させた変化と多様性、リズム感を表現した建物とし、大きな開口を設けることで、店内の雰囲気が見えるデザインとした。
 ベーカリーカフェ棟はウッドデッキを設け、周辺のランドスケープと一体となるよう計画した。

概要

所在地 広島県東広島市高屋町小谷5661
 主要用途 店舗 他

設計施工

設計監理 株式会社 沖本初建築設計事務所
 施工 大成建設 株式会社

構造

主体構造 鉄骨造
 杭・基礎 -----

規模

階数 地上1階
 軒高 6.660 m
 最高高 7.050 m
 敷地面積 16,763.50 m² (5,070.95 T)
 建築面積 既存面積 1,151.57 m² (348.34 T)、増築面積 362.58 m² (109.68 T)
 延床面積 既存面積 1,129.00 m² (341.50 T)、増築面積 339.80 m² (102.78 T)
 建蔽率 -----
 容積率 -----

工程

工事期間 2009年6月～2010年1月

敷地条件

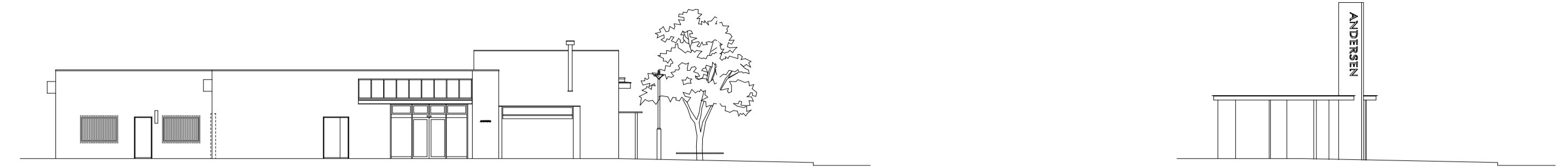
地域地区 市街化調整区域
 道路幅員 -----

外部仕上

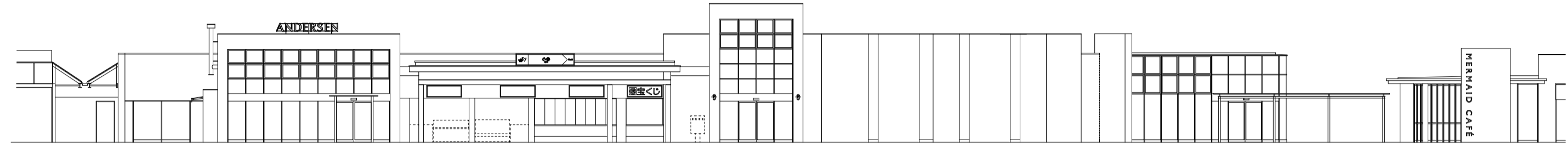
屋根 ガルバリウム鋼板折反葺き 166ハゼベフ付
 軽量鉄骨下地木毛板t=35の上、ゴム系シート防水
 外壁 軽量鉄骨下地組 MRCデラクリートシステム・フィニッシュ仕上げ工法の上、吹付タイル

内部仕上

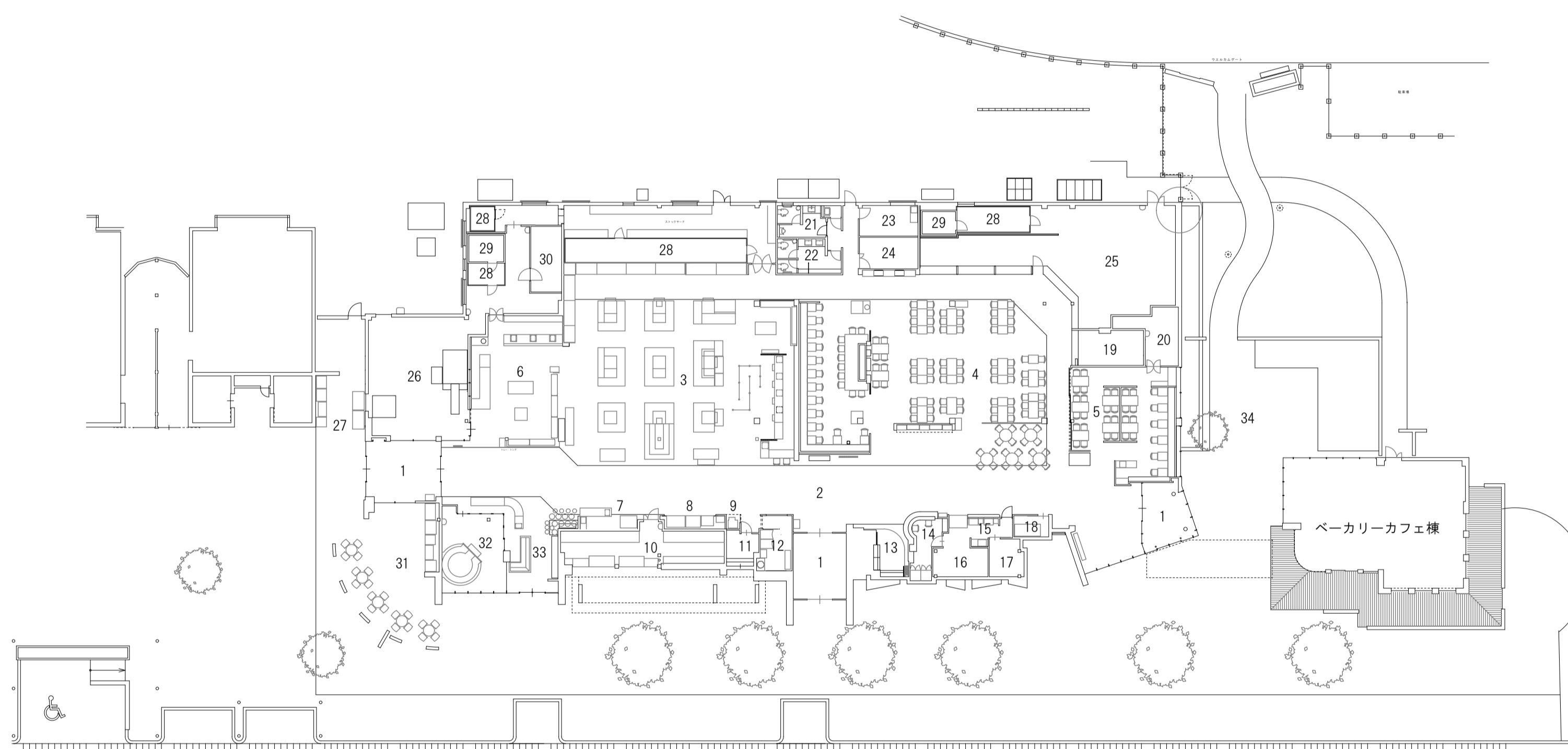
床 コンクリート直コテ押えの上、硬質塩ビタイル化粧貼り
 コンクリート直コテ押えの上、硬質塩ビタイル化粧貼り 一部磁器質タイル貼
 軽量コンクリートt=200の上、エポキシ系塗床
 壁 PB t=12.5二重貼りKP ビューテックス 一部人造石貼り
 PB t=12.5の上、クロス貼
 ケイカル板t=6.0貼りVP 一部磁器質タイル貼 一部ステンレス貼
 天井 PB t=9.5二重貼りKP ビューテックス一部不燃パネル
 ケイカル板t=6.0貼VP



西側立面図

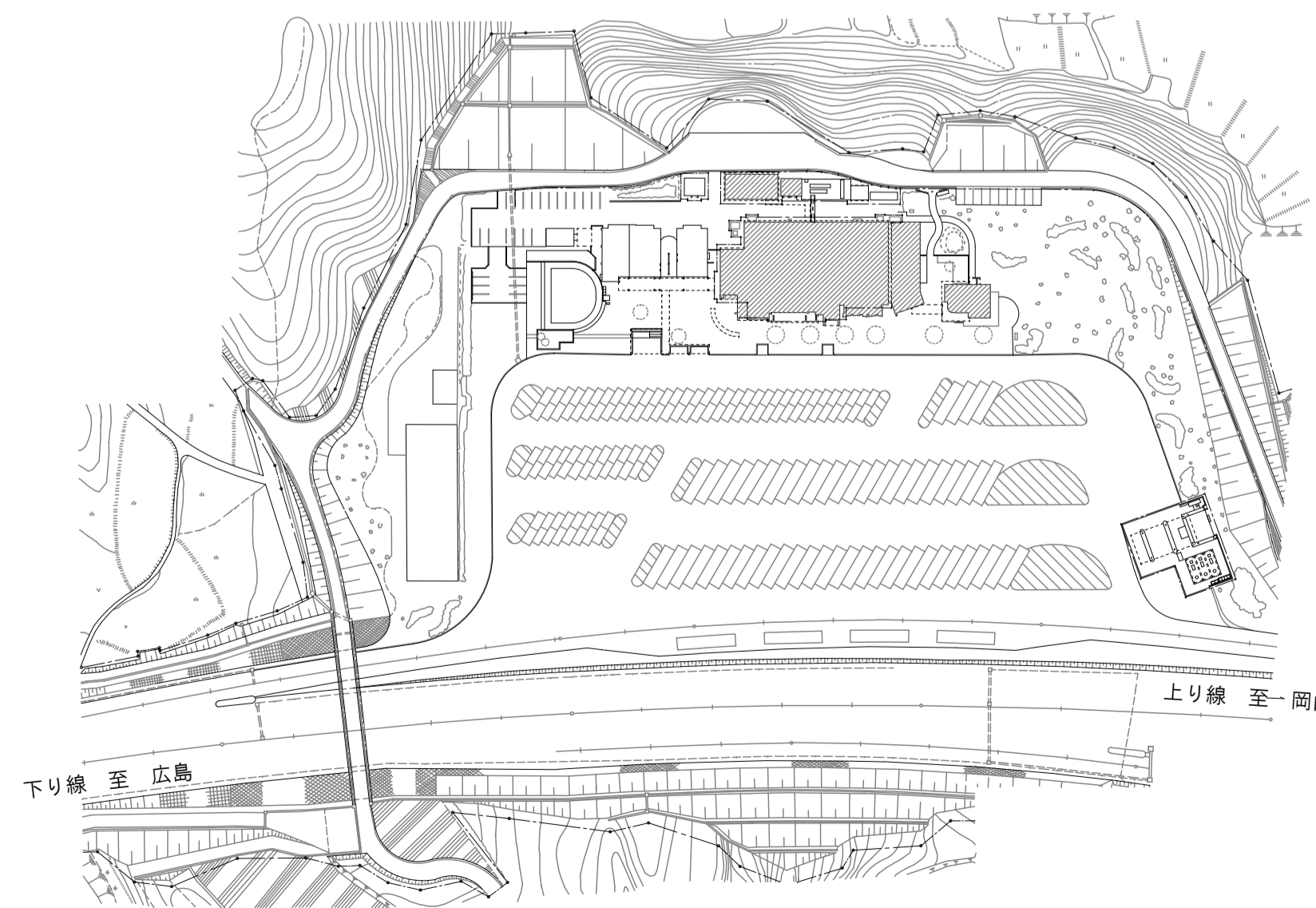


南側立面図



平面図

- | | |
|----------------|----------------|
| 1. 風除室 | 26. ベーカリー製造室 |
| 2. コンコース | 27. 自販機コーナー |
| 3. 事務室 | 28. プレハブ冷蔵庫 |
| 4. フードコート | 29. プレハブ冷凍庫 |
| 5. レストラン | 30. サンドウィッチ製造室 |
| 6. ベーカリー | 31. 自販機コーナー |
| 7. フラワーコーナー | 32. 石窯コーナー |
| 8. 自販機コーナー | 33. 販売コーナー |
| 9. CDコーナー | 34. 中庭 |
| 10. テイクアウトコーナー | |
| 11. 宝くじ | |
| 12. ベビーコーナー | |
| 13. カーショップ | |
| 14. インフォメーション | |
| 15. ティーサービス | |
| 16. 倉庫 | |
| 17. 更衣室 | |
| 18. 休養室 | |
| 19. 洗浄室 | |
| 20. パントリー | |
| 21. 男子便所 | |
| 22. 女子便所 | |
| 23. 乗務員休憩室 | |
| 24. 倉庫 | |
| 25. 厨房 | |



配置図

