

# 創建ホーム株式会社本社新社屋

## コンセプト

広島県の南中部に位置する竹原市中心部に建つ在広企業の本社ビルである。  
1階にショールーム、2・3階にオフィスを備えている。  
外観は積み木のようにランダムにボックスを積み上げつつ、1階ショールームの大部分をガラス面とし浮遊感をもたせるとともに、それぞれのボックスには違った素材感・色調をもたせている。ひとつひとつは違ったものの集合体ではあるが、ボックス・既製品の限られた範囲の中から素材感・色調を吟味して配置し、バランスのとれたファサードを構成している。  
隣地の緑地からひとつづきとなるよう敷地内にも緑を多く配置し、建物正面にも壁面緑化を設けている。ファサードの大部分をしめる木調タイルと緑が自然になじみ、主要道路から目を引くデザインとなっている。  
一見、木造建築に見えない積み木のような構成の建物ではあるが、柱割に影響を受けない無理のない使い勝手のよい平面計画となっている。

## 概要

所在地 広島県竹原市  
主要用途 事務所

## 設計施工

設計 株式会社 沖本初建築設計事務所  
施工 創建ホーム株式会社

## 構造

主体構造 木造  
杭・基礎 鋼管杭

## 規模

階数 地上3階  
軒高 11.095 m  
最高高 12.305 m  
敷地面積 803.23 m<sup>2</sup> (242.98 T)  
建築面積 242.67 m<sup>2</sup> (73.41 T)  
延床面積 589.86 m<sup>2</sup> (178.43 T)

## 工程

工事期間 2023年3月～2023年11月

## 敷地条件

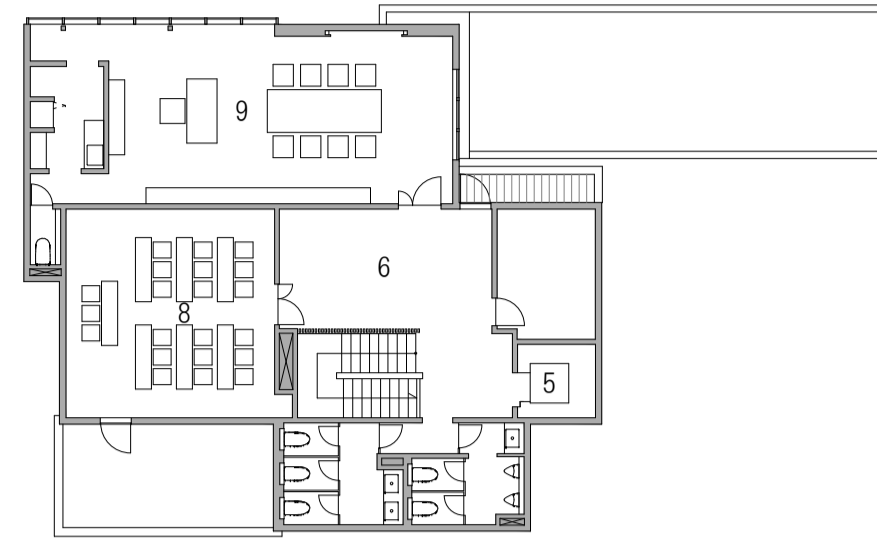
地域地区 近隣商業地域  
道路幅員 北側 20.56 m、西側 8.05 m

## 外部仕上

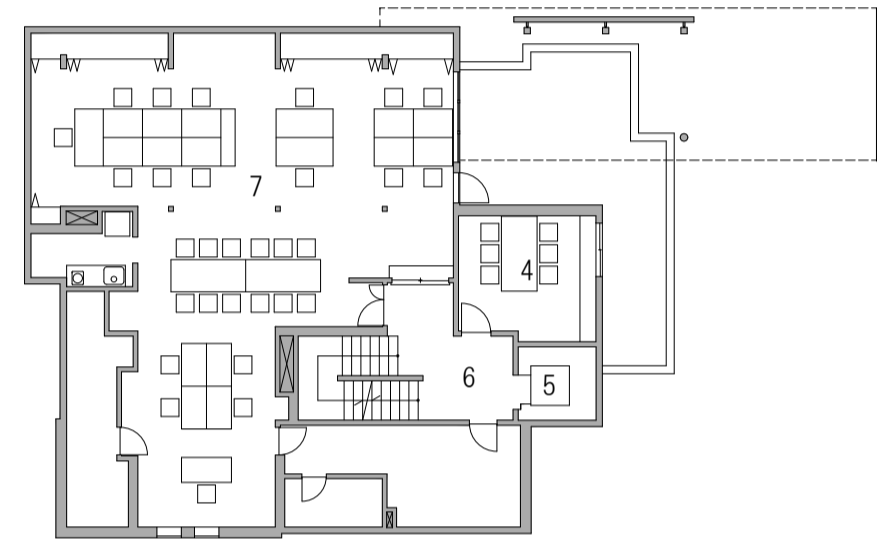
屋根 木下地+ボード貼の上、シート防水  
外壁1 木下地+ボード貼の上、窯業系サイディング貼  
外壁2 木下地+ボード貼の上、下地+磁器質タイル貼

## 内部仕上

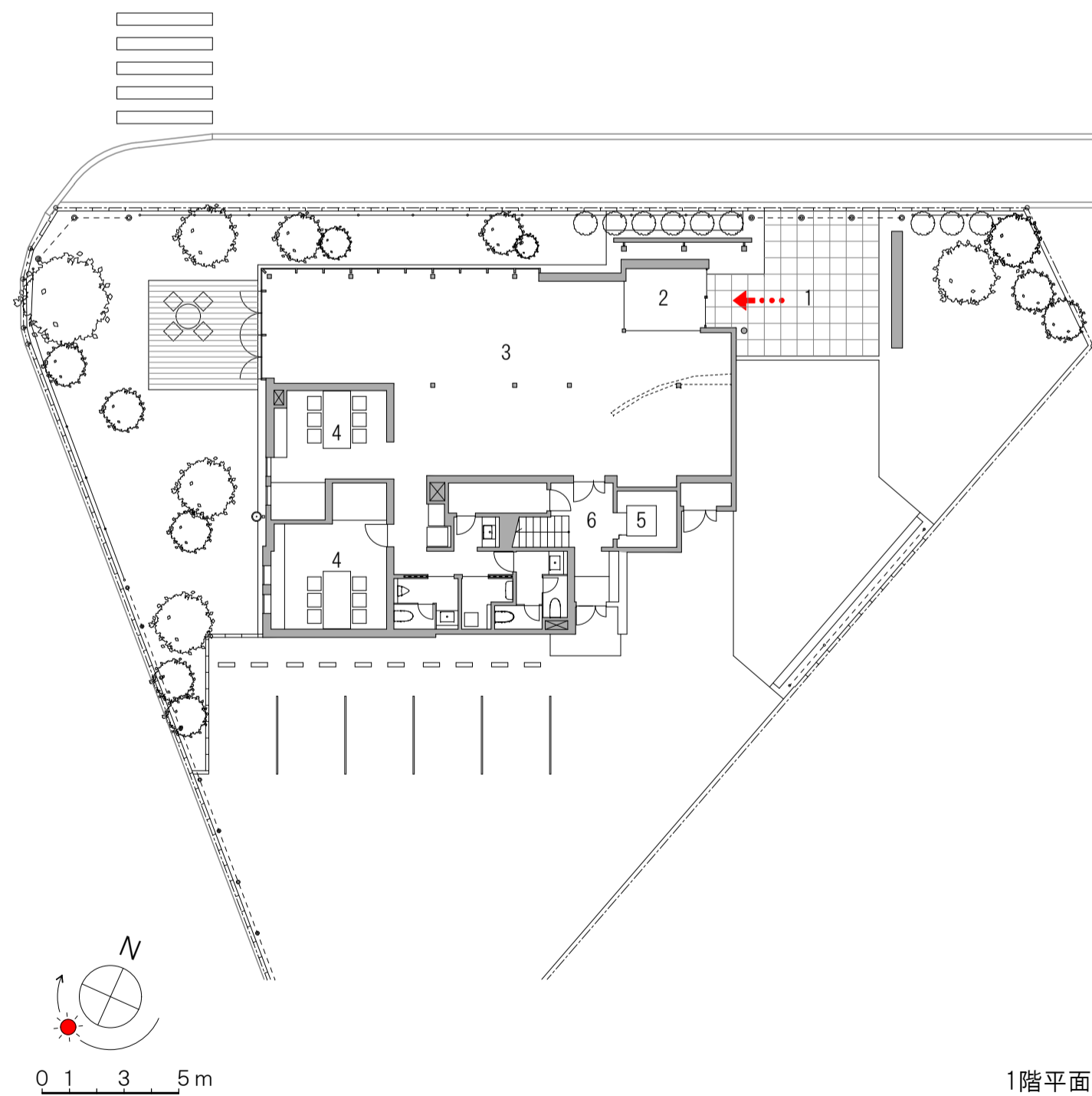
床 磁器質タイル貼  
タイルカーペット貼  
塩ビシート貼  
壁 PB t=12.5の上、ビニルクロス貼  
天然石貼  
多孔質セラミックスタイル/磁器質タイル/ガラスモザイクタイル貼  
天井 PB t=12.5の上、ビニルクロス貼  
化粧石膏ボード貼



3階平面図

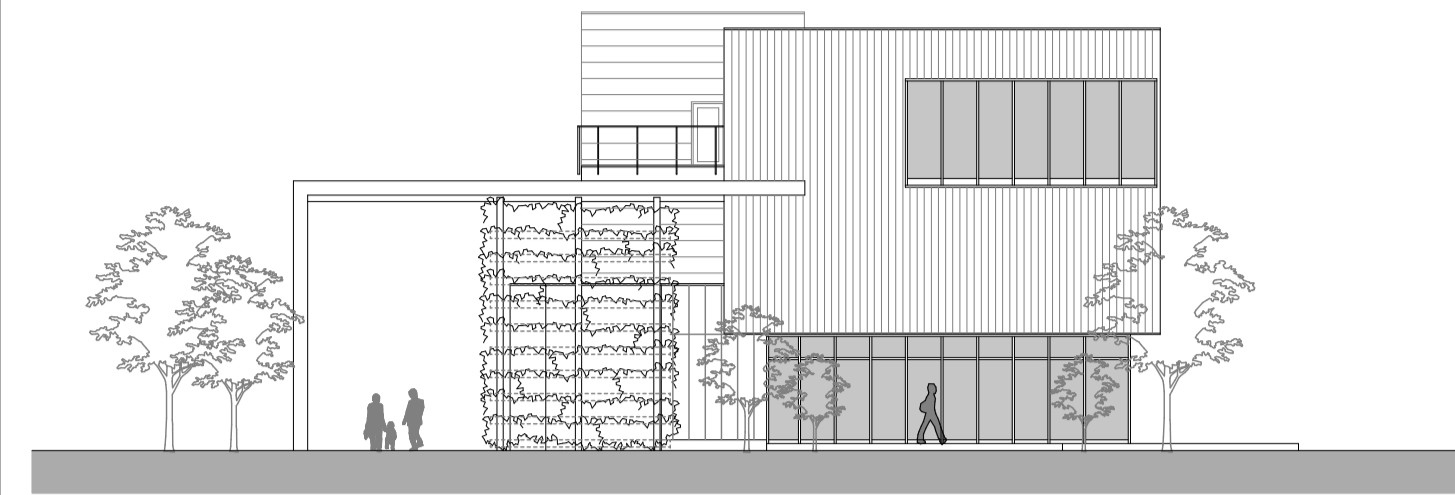


2階平面図



1階平面図

- |              |         |         |
|--------------|---------|---------|
| 1. エントランス    | 4. 打合せ室 | 7. オフィス |
| 2. エントランスホール | 5. E V  | 8. 会議室  |
| 3. ショールーム    | 6. ホール  | 9. 役員室  |



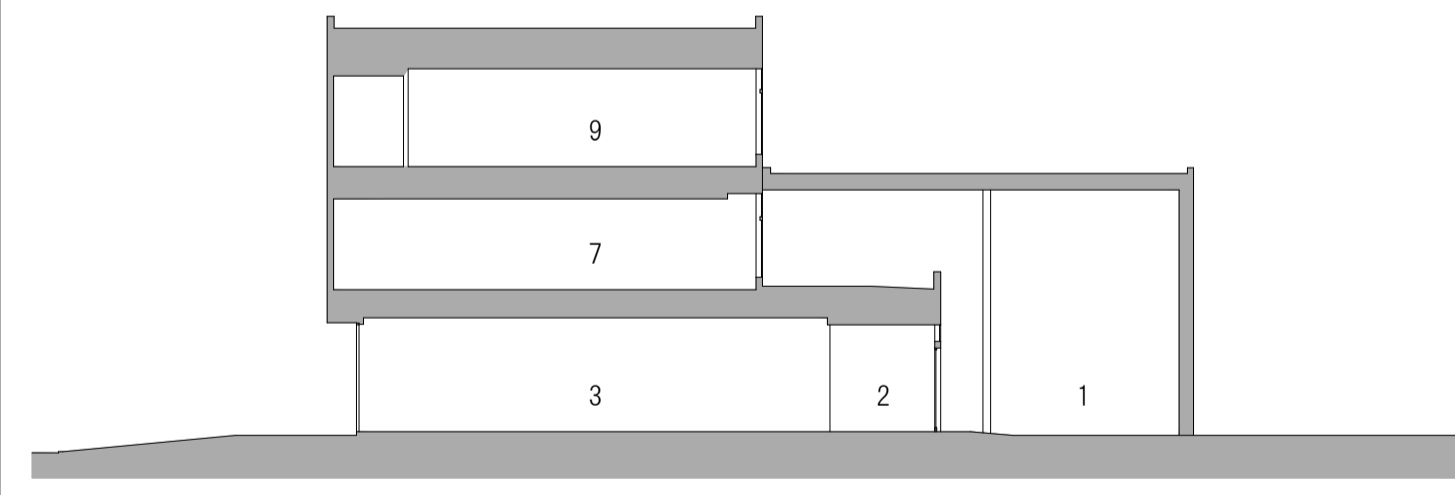
北側立面図



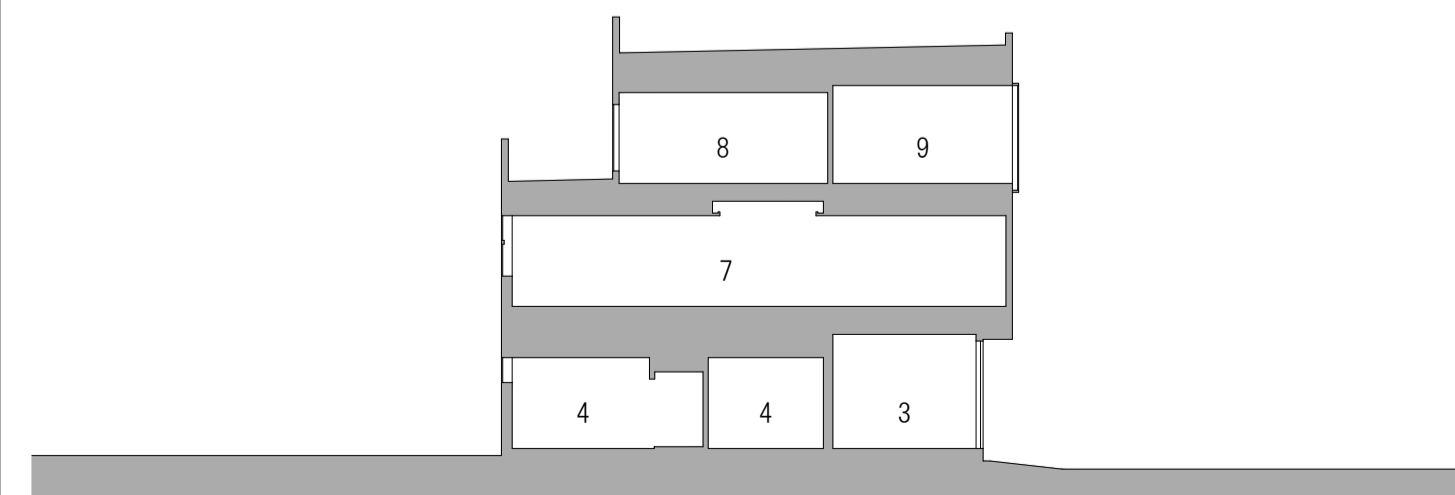
西側立面図



東側立面図



断面図



断面図



イメージパース



イメージパース



イメージパース

