

潮温泉施設

コンセプト

建設地の美郷町は中国山地の脊梁部に位置し地形の大部分が山地で高原になっている。町の中央を貫流する江の川によって河岸が浸食され、急峻で起伏に富んだ地形によって美しい田園風景を呈しています。気候は山陰特有の低温多湿型であり、夏と冬の寒暖の差が激しく梅雨や台風の時期には降水量が多く、冬は降雪量も多いが、そのお陰で四季折々の風物が楽しめる。

建物の外観は水平垂直のグリットの連続性を基本としたシンプルな構成としている。それぞれのグリットには木調・濃紺といった自然になじむ質感・アースカラーの素材を組み込み、建築のボリューム感にも細心の注意を払うことにより、美郷町の恵まれた豊かな自然の背景に溶け込み、周囲の緑や川面になじむ外観デザインとなるように配慮している。

また、建物を江の川側に寄せ、客室を河畔に沿うように配置することによって江の川の渓流と内部の一体化を図っている。

概要

所在地 島根県邑智郡美郷町長藤
 主要用途 ホテル

設計施工

設計監理 株式会社 沖本初建築設計事務所
 施工 今井産業・福岡工務店特別共同企業体

構造

主体構造 RC造
 杭・基礎 地盤改良

規模

階数 地上3階
 軒高 10.300 m
 最高高 14.600 m
 敷地面積 4,518.21 m² (1,366.75 T)
 建築面積 1,231.81 m² (372.62 T)
 延床面積 2,332.37 m² (705.54 T)

工程

工事期間 2019年11月～2021年2月

敷地条件

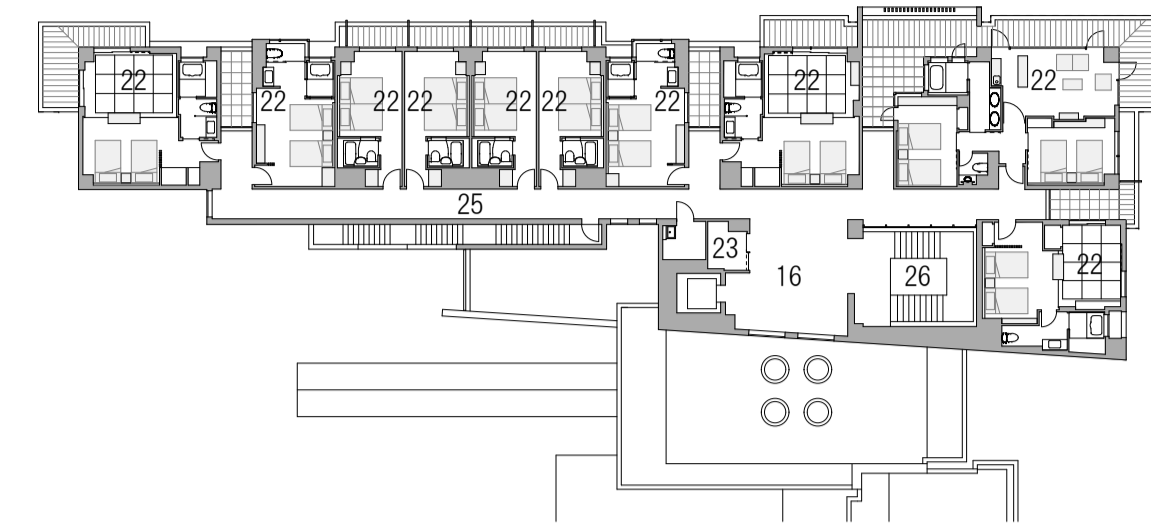
地域地区 指定なし
 道路幅員 西側 6.50 m、北側 4.00 m

外部仕上

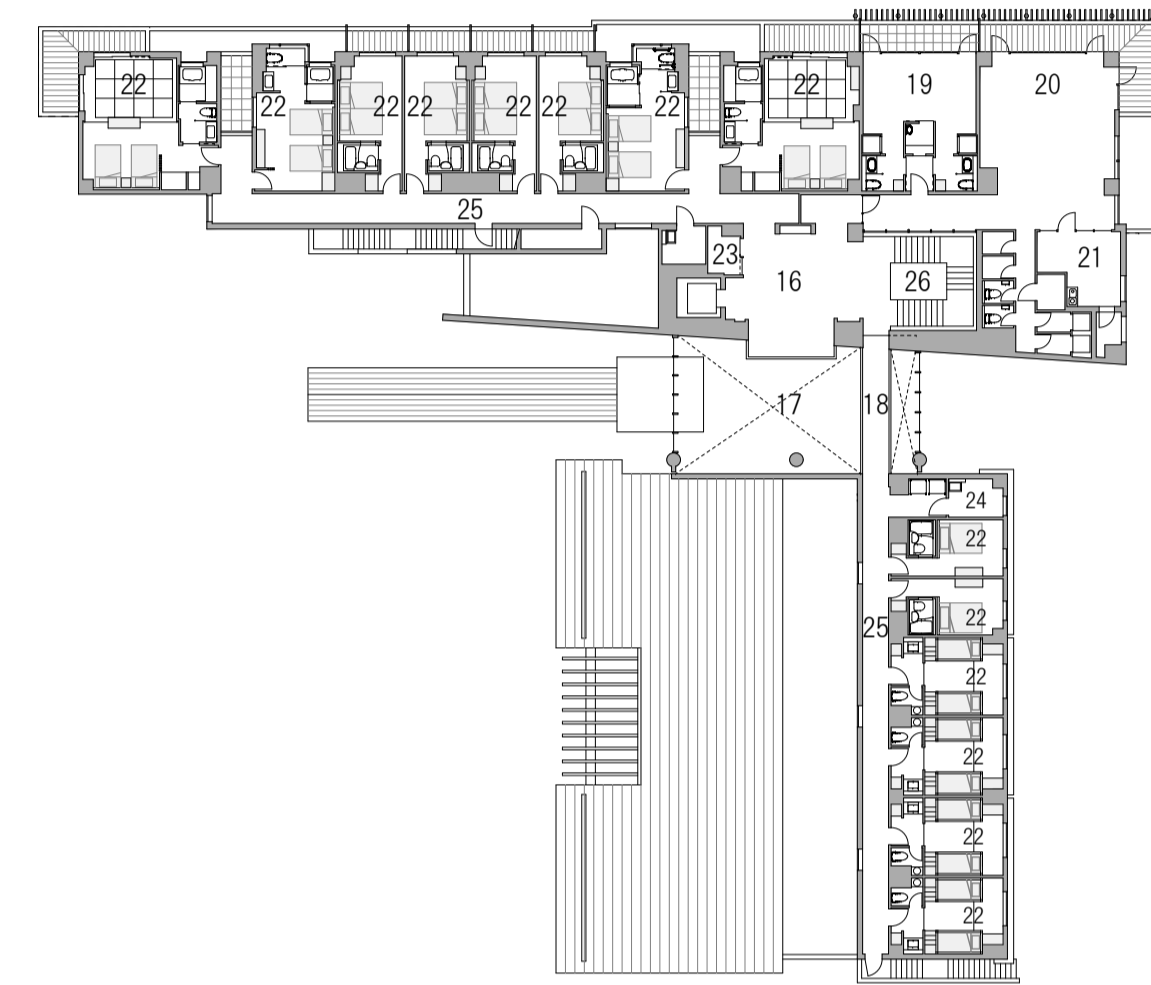
屋根 コンクリート直コテ押えの上、断熱材付シート防水
 外壁1 コンクリート打放し補修押えの上、吹付タイル トップのみ
 外壁2 鉄骨下地の上、カラーベスト貼
 外壁3 鉄骨下地の上、サイディング貼

内部仕上

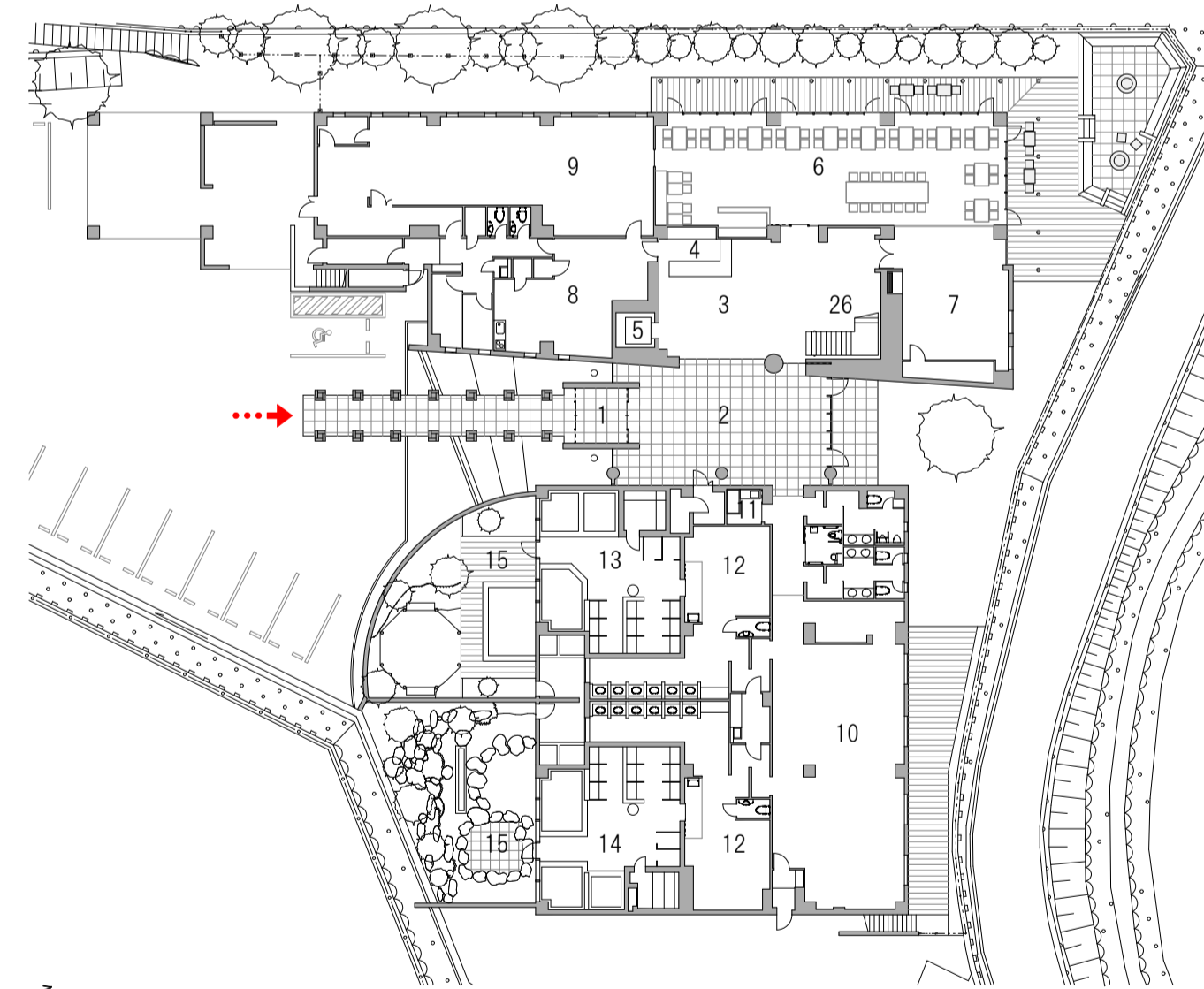
床 磁器質タイル貼
 タイルカーペット貼
 塩ビシート貼
 壁 PB t=12.5の上、ビニルクロス貼
 鉄骨下地の上、カラーベスト貼
 天井 PB t=9.5の上、ビニルクロス貼
 化粧石膏ボードt=9.5貼



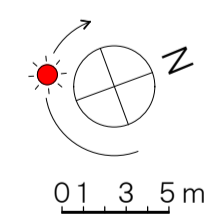
3階平面図



2階平面図



1階平面図



- | | | |
|--------------|------------|---------------|
| 1. 風除室 | 10. 休憩スペース | 19. トリートメント室 |
| 2. エントランスホール | 11. 授乳室 | 20. リラクゼーション室 |
| 3. ロビー | 12. 脱衣室 | 21. スタッフ室 |
| 4. フロント | 13. 洋風浴室 | 22. 客室 |
| 5. EV | 14. 和風浴室 | 23. ベンダー |
| 6. レストラン | 15. 露天風呂 | 24. 洗濯コーナー |
| 7. 会議スペース | 16. ホール | 25. 廊下 |
| 8. 事務室 | 17. 吹抜 | 26. 階段室 |
| 9. 厨房 | 18. 渡り廊下 | 27. WC |



西側立面図



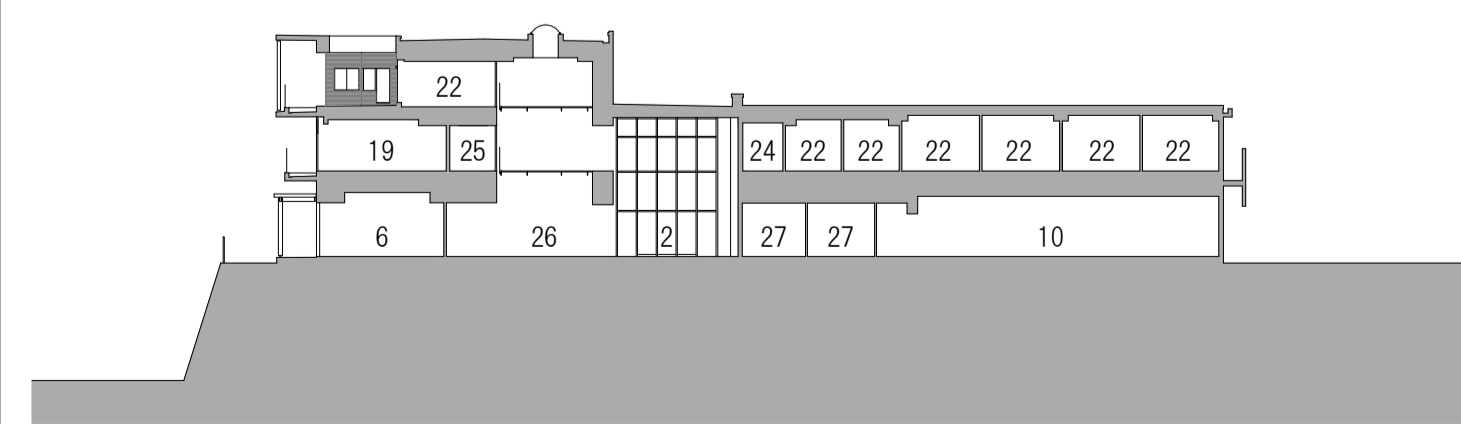
北側立面図



東側立面図



南側立面図



断面図

