

# (仮称)長岡ビル

## コンセプト

広島県北東部に位置する庄原市に建つ在広企業の本社建物である。

庄原市こども未来広場整備事業と連携しながら同時に進められたこの建物は、事務所、店舗、薬局で構成されている。事務所部分は、広い吹抜空間をコミュニティースペースとして中央に配置し、そのスペースを挟むように両サイドに事務所機能を配置することにより、地域に開かれたスペース(事務所)として計画した。

同じエリアに建つ建物と協調させるため外壁のベースカラーを白系とし、あえて鉄骨の柱、梁、および折版屋根を覆わずあらわしとした無機質な外観に企業カラーを部分的に配置し視認性を高めている。

事務所の内部空間は、無機質な外観と同様に白を基調とし、鉄骨の柱やコンクリートの素材感をあらわしのままとする部分がある一方で、荒々しい木の質感やアクセントカラーを部分的に配置することで有機的な空間としている。

## 概要

所在地 広島県庄原市  
 主要用途 事務所

## 設計施工

設計監理 株式会社 沖本初建築設計事務所  
 施工 長岡鉄工建設株式会社

## 構造

主体構造 鉄骨造  
 杭・基礎 地盤改良

## 規模

階数 地上2階  
 軒高 7.200 m  
 最高高 7.600 m  
 敷地面積 2,885.89 m<sup>2</sup> (872.98 T)  
 建築面積 768.36 m<sup>2</sup> (232.43 T)  
 延床面積 796.46 m<sup>2</sup> (240.93 T)

## 工程

工事期間 2018年1月～2018年6月

## 敷地条件

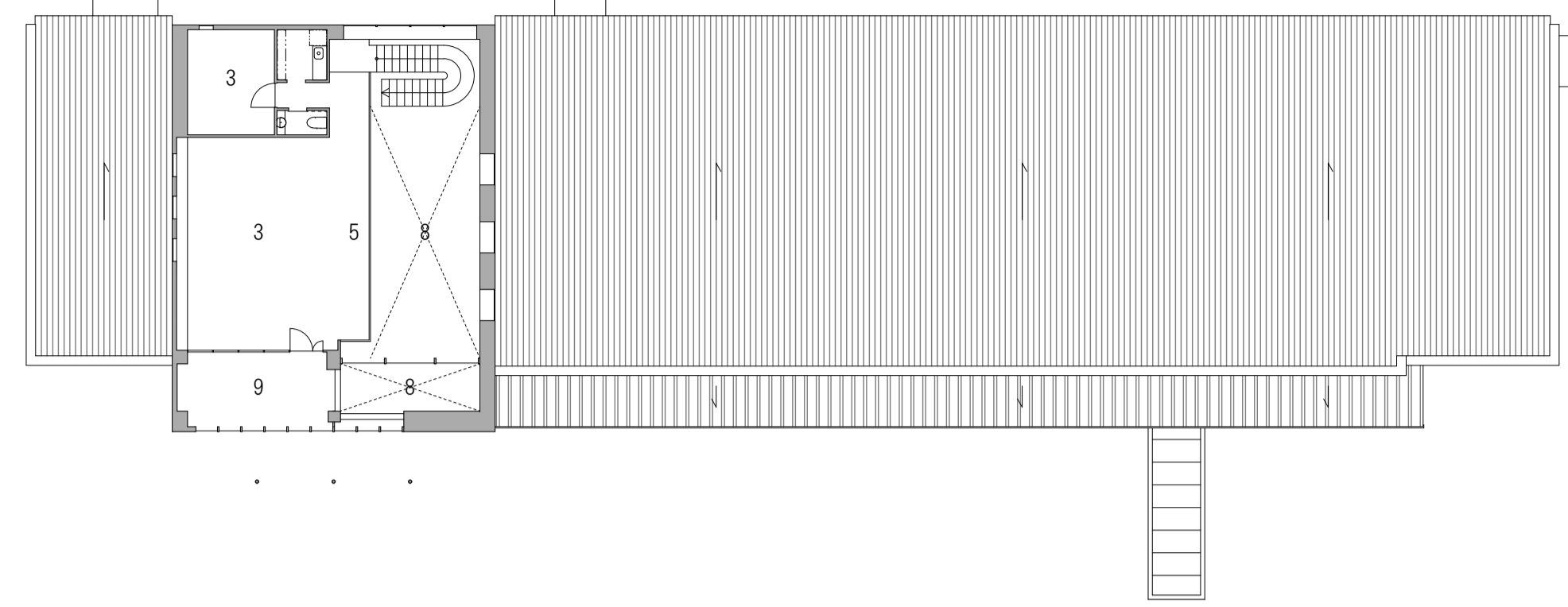
地域地区 近隣商業地域  
 道路幅員 東側 11.50 m、南側 10.90 m

## 外部仕上

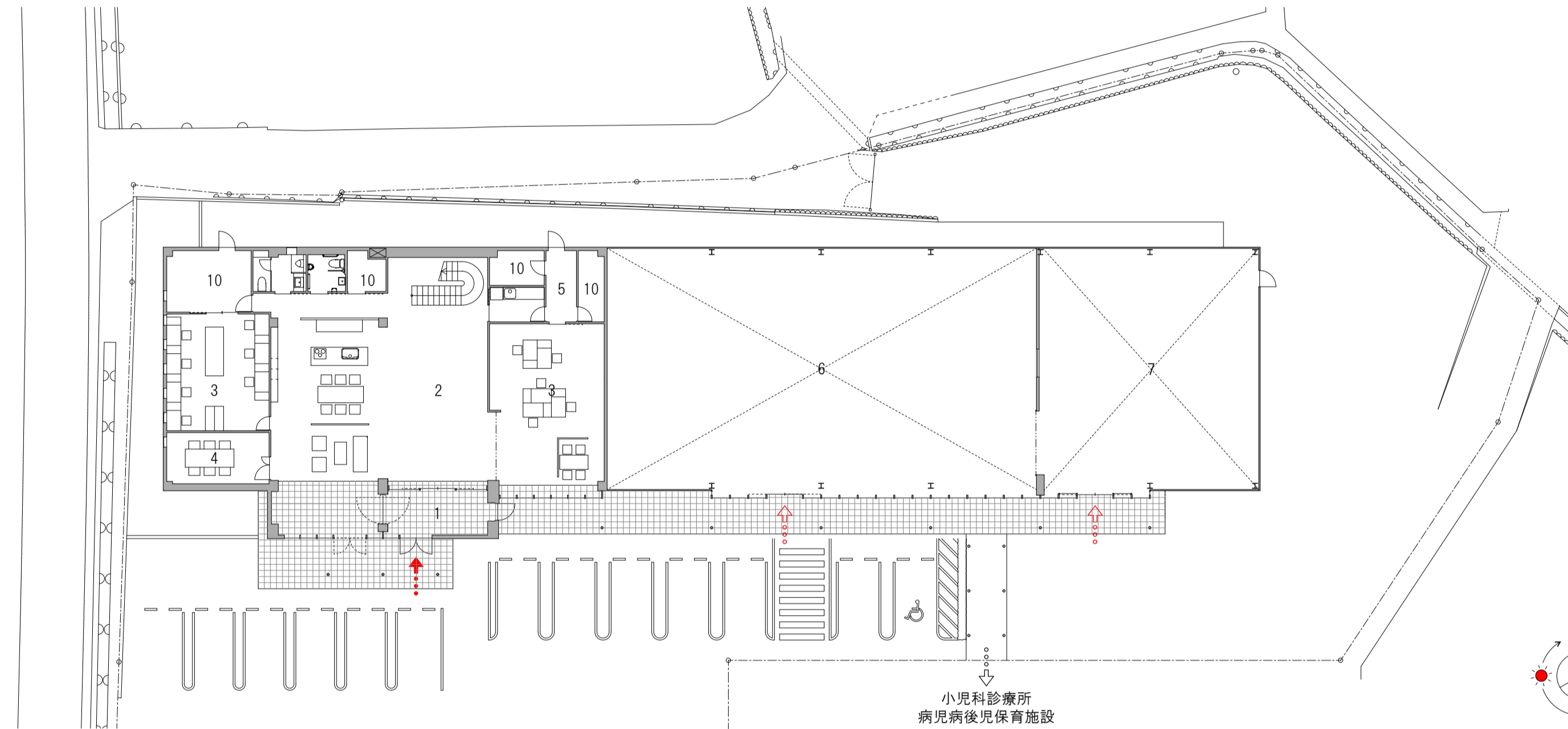
屋根 ガルパルク鋼板 折版葺  
 外壁 1 ALCデザインパネル 吹付タイル  
 外壁 2 ALCフラットパネル 吹付タイル

## 内部仕上

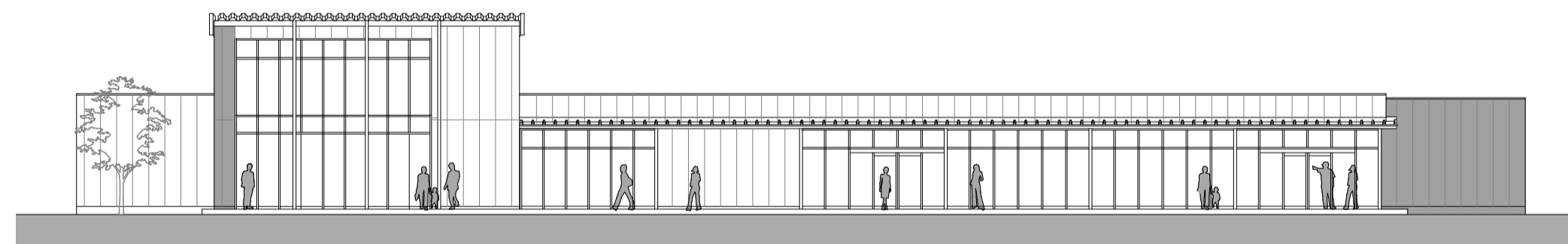
床 磁器質タイル貼  
 タイルカーペット貼  
 塩ビシート貼  
 壁 PB t=12.5の上、ビニルクロス貼  
 木質系壁材貼  
 天井 PB t=12.5の上、ビニルクロス貼  
 岩綿吸音板貼  
 化粧石膏ボード貼



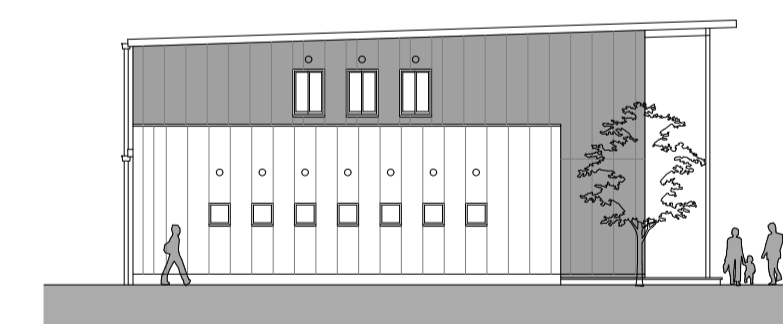
2階平面図



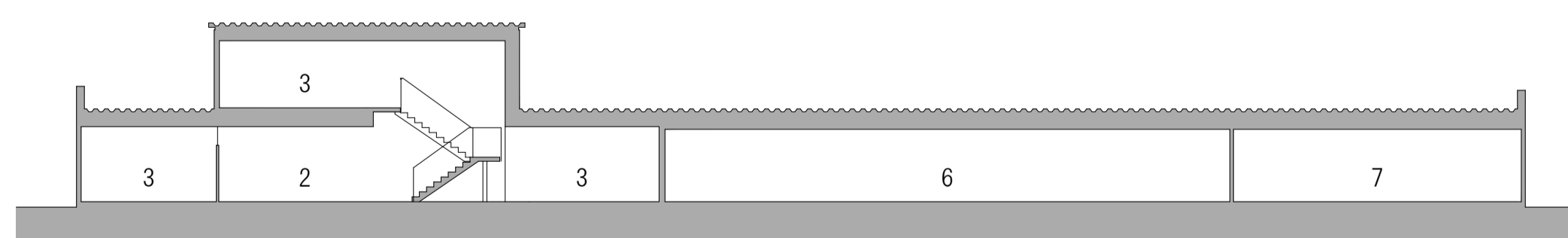
1階平面図



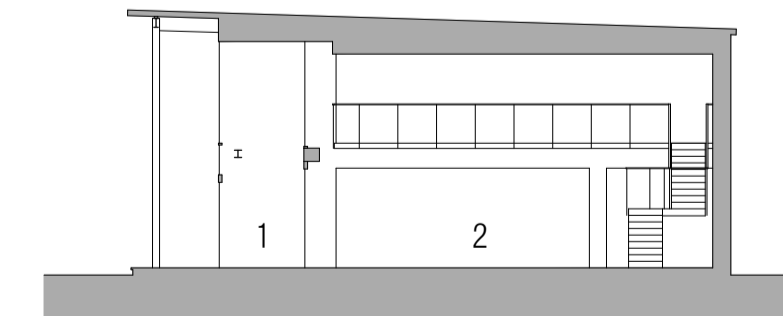
東側立面図



南側立面図



断面図



断面図

0 1 3 5 m

- 1. 風除室
- 4. 応接室
- 7. 薬局
- 10. 倉庫
- 2. コミュニティースペース
- 5. 廊下
- 8. 吹抜
- 9. 役員室
- 3. 事務所
- 6. 店舗

