

# グリーンスカイホテル竹原

## コンセプト

広島県南中部に位置する竹原市JR竹原駅に近接した観光の拠点となる立地に建つホテルである。2階より上階は宿泊室、1階にはレセプション・ホワイエを備えた宴会場、およびレストランを備えている。

経済性から単調になることが多いホテルの外観ではあるが、この建物ではあえて構造体を外壁ラインより外に出して水平垂直のグリッドでファサードを構成し、さらに見付の細いリブを並べることでリズム感のあるファサードデザインとしている。構造体を外に出すことは客室のプラン構成においても有利になっている。

1階の内装デザインはミッドセンチュリーをキーワードにシンプルでモダンな空間を設え、ポイント使いのアクセントカラー、LE KLINTの照明で空間を豊かに演出している。

客室はいくつかのテーマをもとに内装を設え、さらにコンセプトルームを設えている。

## 概要

所在地 広島県竹原市  
 主要用途 ホテル

## 設計施工

設計監理 株式会社 沖本初建築設計事務所  
 施工 株式会社 フジタ

## 構造

主体構造 RC造、S造  
 杭・基礎 既製杭

## 規模

階数 地上6階  
 軒高 21.360 m  
 最高高 23.550 m  
 敷地面積 3,466.23 m<sup>2</sup> (1,048.53 T)  
 建築面積 1,081.10 m<sup>2</sup> (327.03 T)  
 延床面積 2,822.81 m<sup>2</sup> (853.90 T)

## 工程

工事期間 2014年1月～2014年10月

## 敷地条件

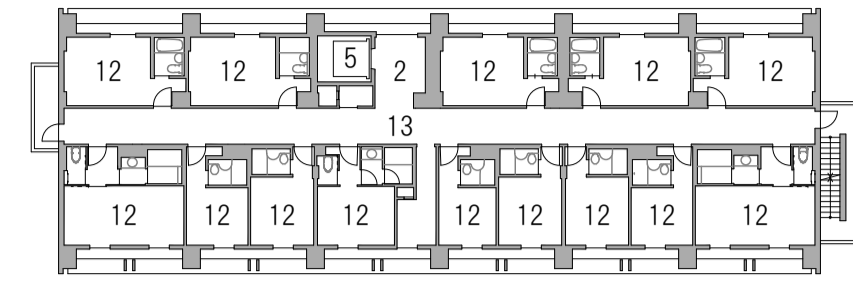
地域地区 商業地域  
 道路幅員 東側 18.00 m、南側 8.00 m、西側 6.00 m、北側 9.00 m

## 外部仕上

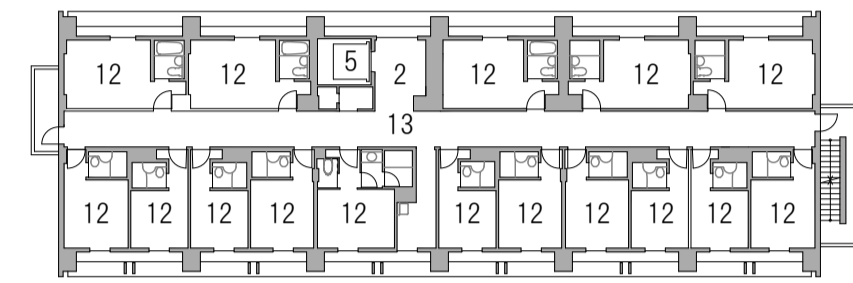
屋根 コンクリート直コテ押えの上、シート防水  
 外壁1 ALCデザインパネル 吹付タイル  
 外壁2 コンクリート打放し補修の上、吹付タイル

## 内部仕上

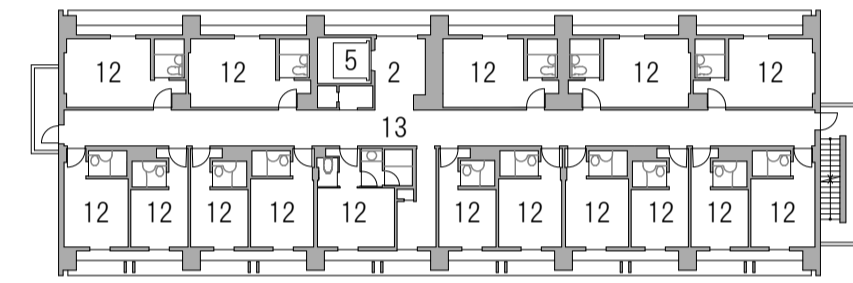
床 磁器質タイル貼  
 タイルカーペット貼  
 塩ビタイル貼  
 フローリング貼  
 壁 PB t=12.5の上、ビニルクロス貼  
 天井 PB t=12.5の上、ビニルクロス貼  
 岩綿吸音板貼  
 化粧石膏ボード貼



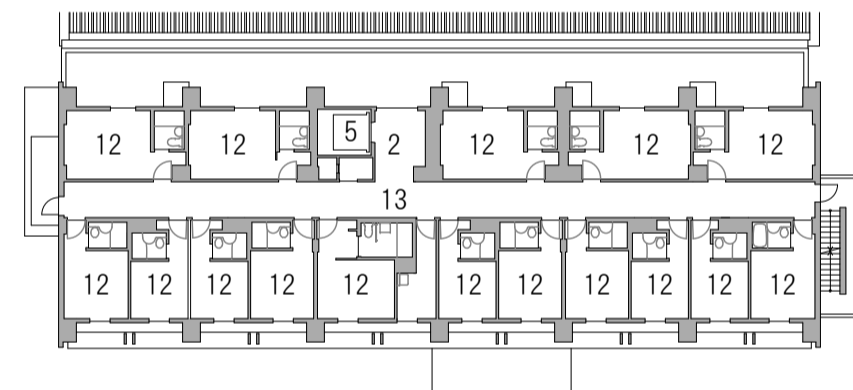
6階平面図



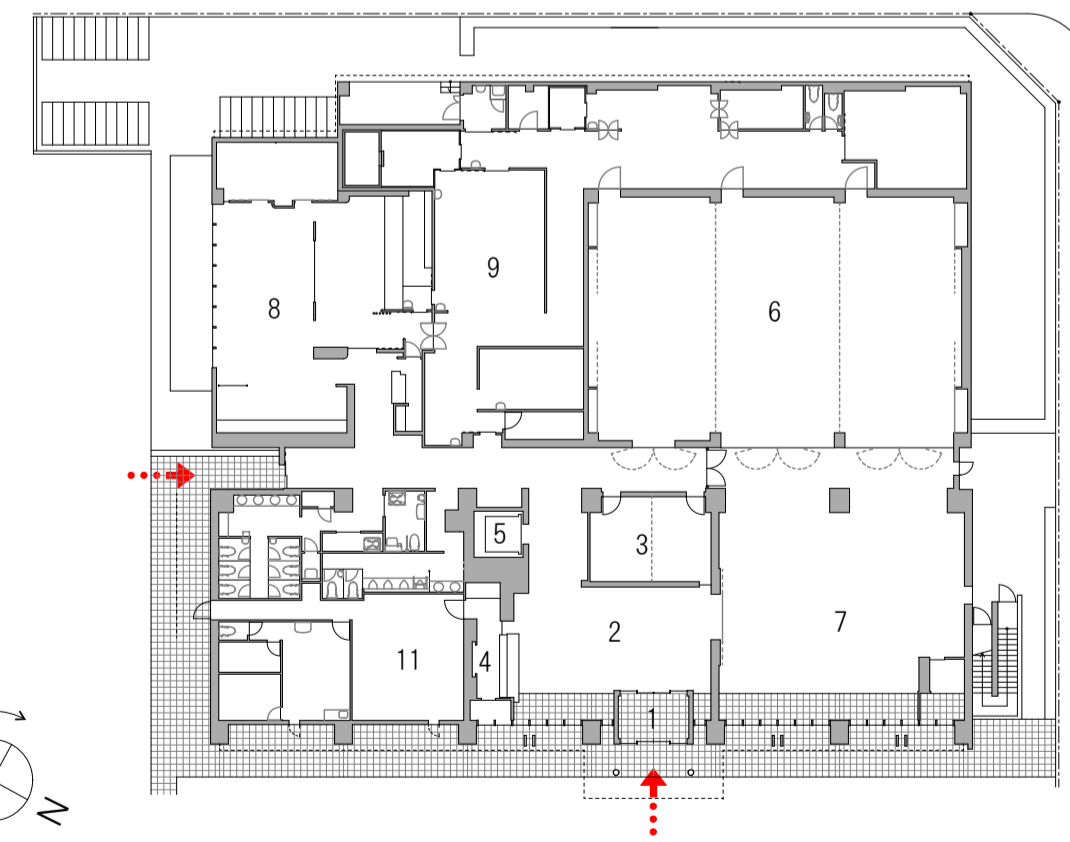
4、5階平面図



3階平面図

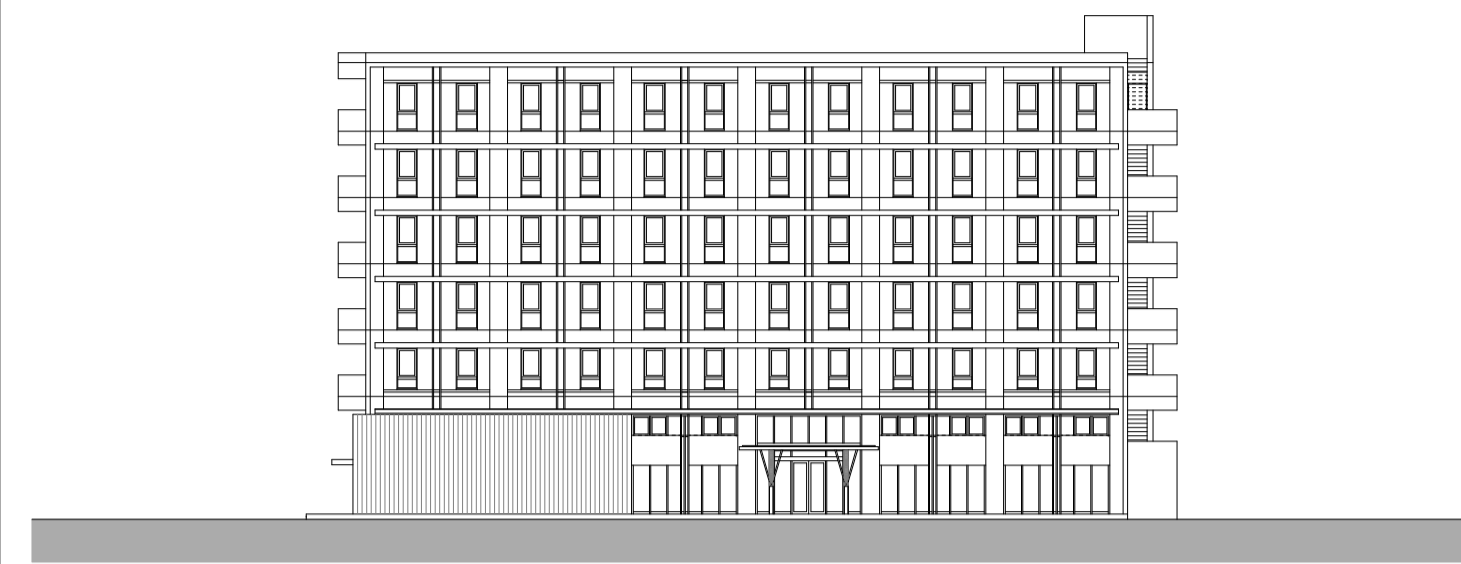


2階平面図

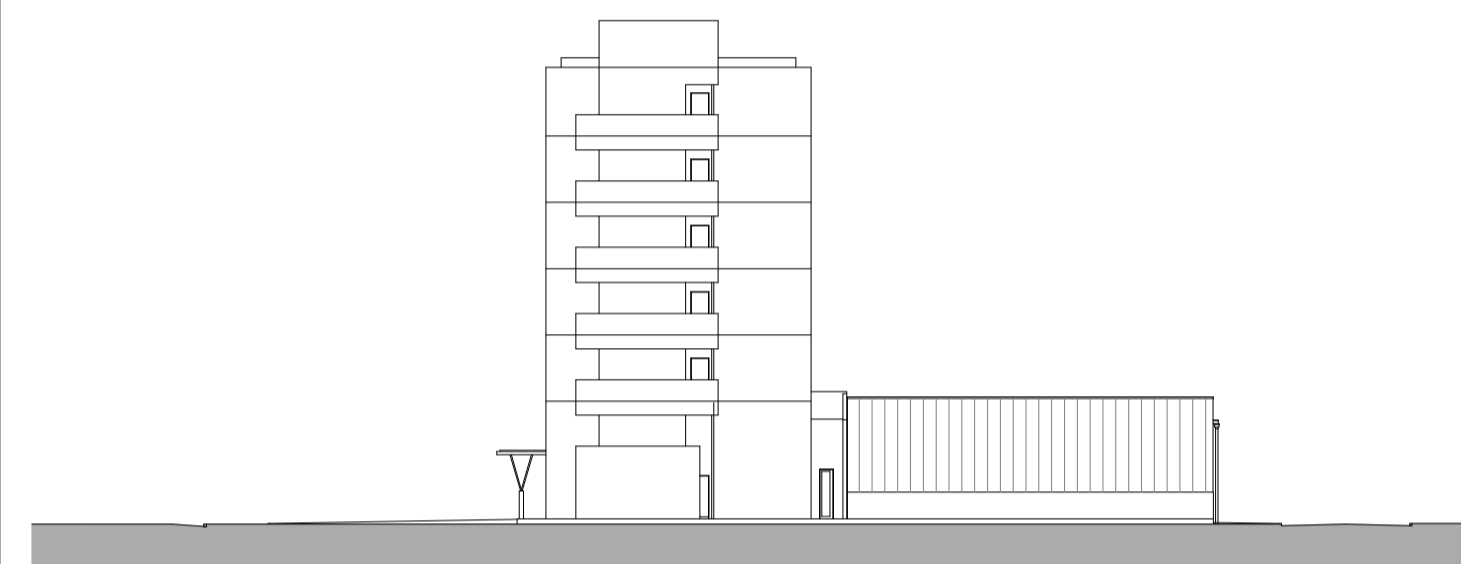


1階平面図

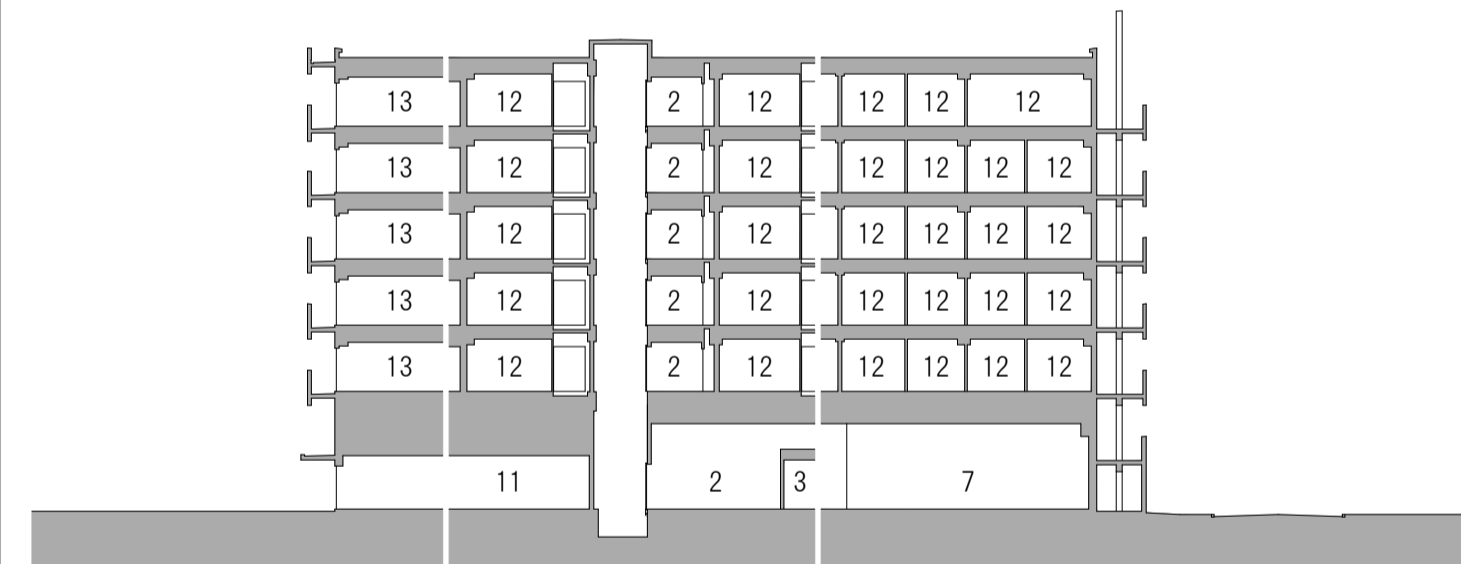
- |             |          |         |
|-------------|----------|---------|
| 1. 風除室      | 6. 宴会場   | 11. 事務室 |
| 2. ロビー      | 7. ホワイエ  | 12. 客室  |
| 3. パーティールーム | 8. レストラン | 13. 廊下  |
| 4. フロント     | 9. 厨房    |         |
| 5. EV       | 10. 倉庫   |         |



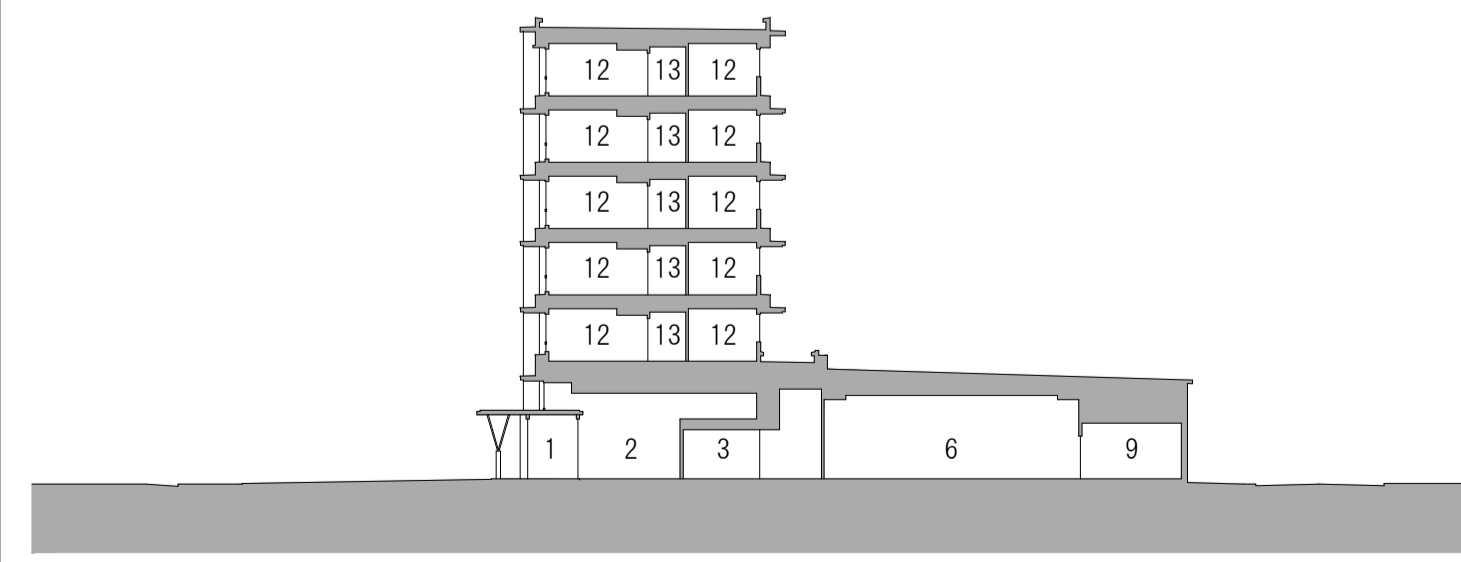
東側立面図



北側立面図



断面図



断面図

