

ホスピタルホール・パルティア

コンセプト

広島市の舟入南に建つ鉄骨造3階建ての納骨堂である。
 古典建築でみられるオーダーや曲線で構成されたような外観は、1階は抜けをつくり、2、3階をガラス張りにすることで、柱とスラブで構成された軽快さを持った建築となっている。
 西側は東側の外観に反して天然スレートで構成された、窓を極力なくした外観とした。
 1階はピロティとエントランスホール、駐輪場、2階は事務所、納骨庫、3階は参拝室、納骨庫が設けられている。
 参拝室、納骨庫は東側に設け外部から隔離された空間に、トップライトが参拝室を優しく照らし、故人を偲ぶ家族が落ち着いて礼拝できる空間を創り出している。

概要

所在地 広島県広島市中区舟入南3丁目88-1他
 主要用途 事務所・納骨堂

設計施工

設計監理 株式会社 沖本初建築設計事務所
 施工 安藤建設株式会社

構造

主体構造 鉄骨造一部RC造
 杭・基礎 PHC杭A種CPRC杭1種、布基礎

規模

階数 地上3階
 軒高 9.950 m
 最高高 12.350 m
 敷地面積 933.44 m² (303.36 T)
 建築面積 374.87 m² (113.42 T)
 延床面積 887.33 m² (268.42 T)
 建蔽率 40.16 % (許容: 70.00 %)
 容積率 95.06 % (許容 200.00 %)

工程

工事期間 2009年1月～2009年7月

敷地条件

地域地区 第2種住居地域
 道路幅員 東側 5.40 m 西側 7.20 m

外部仕上

屋上 コンクリート直コテ押えの上、アスファルト防水
 スラブ下、発砲ウレタン吹付けt=25mm

外壁 1 鉄骨下地+木毛セメント板貼t=25+アスファルトフェルト+軽量下地の上、天然スレート貼2重貼t=15
 外壁 2 コンクリート打放し補修の上、吹付タイル

内部仕上

床 天然石タイル貼t=15.0
 タイルカーベット貼t=6.0
 塩ビタイル貼

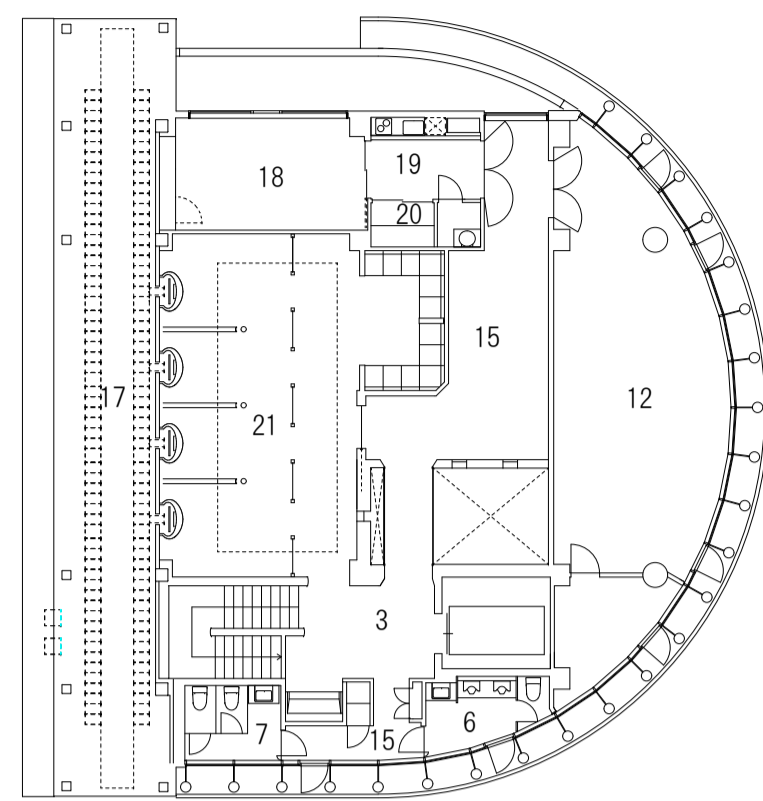
直貼用フローリングt=13.0
 壁 天然石タイル貼

PB t=12.5二重貼KPの上、AEP塗装
 PB t=12.5の上、ビニルクロス貼

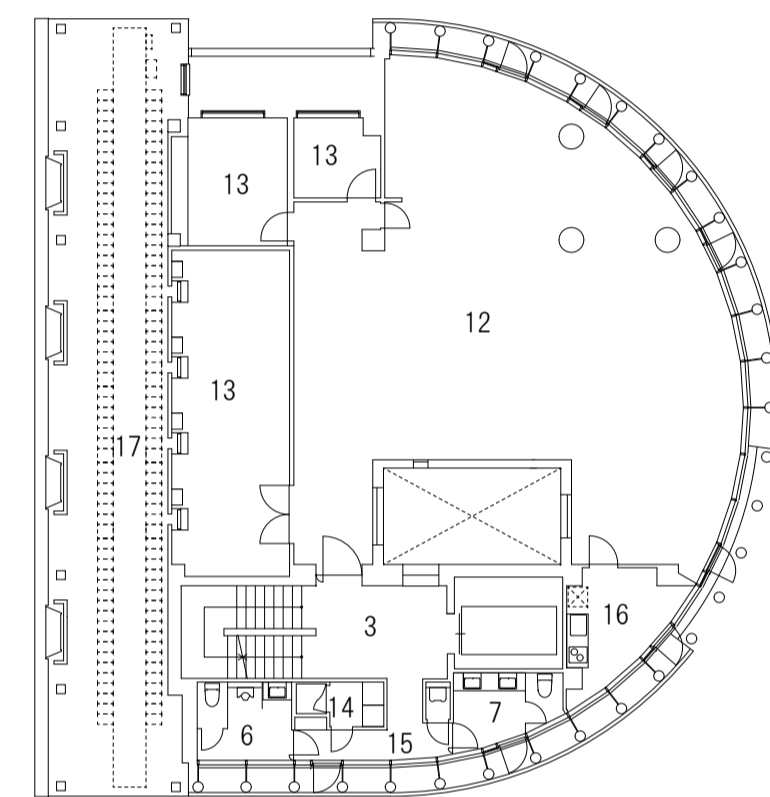
PB t=12.5二重貼 KPの上 珪藻土吹付け
 一部、突板t=6.0貼 染色CL

天井 PB t=9.5二重貼KPの上、AEP塗装 一部GRCアクリルカラークリア塗布
 PB t=9.5の上、ビニルクロス貼

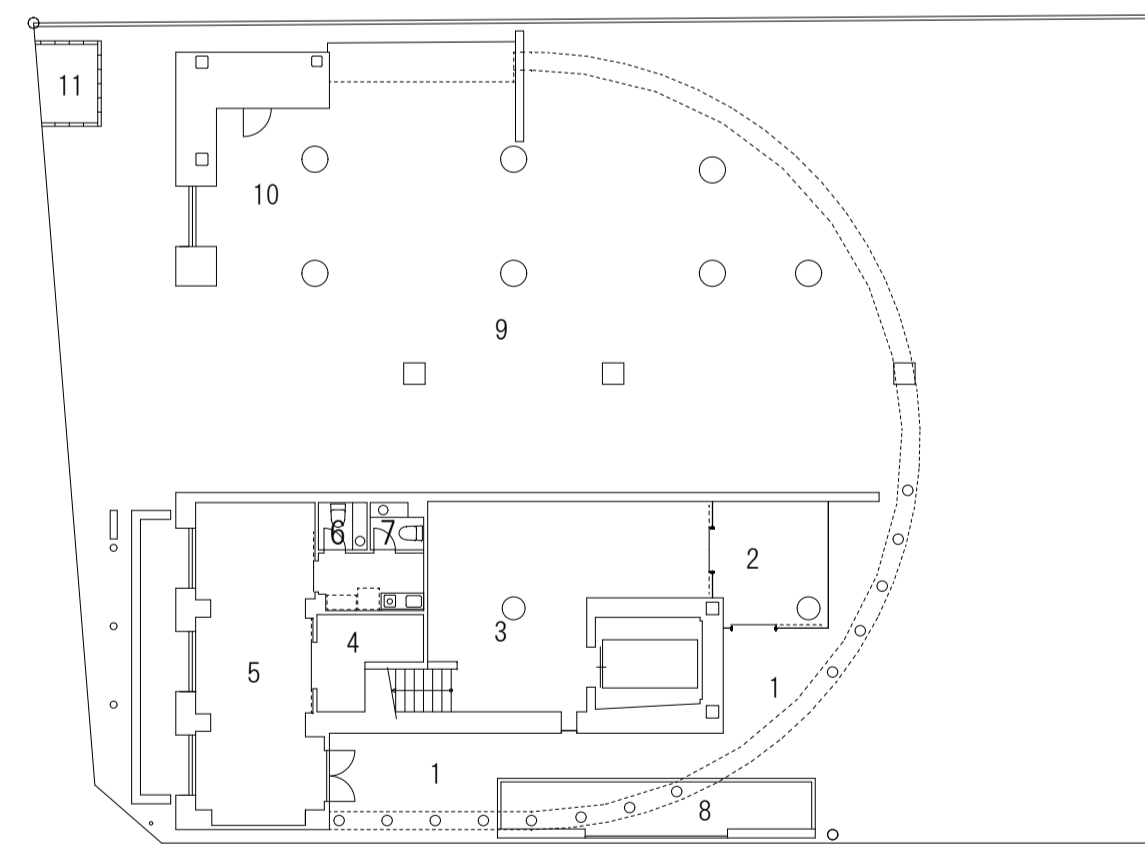
PB t=9.5二重貼 KPの上、珪藻土吹付け



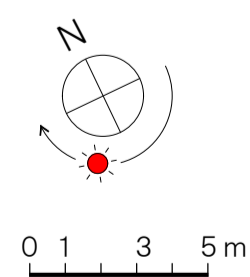
3階平面図



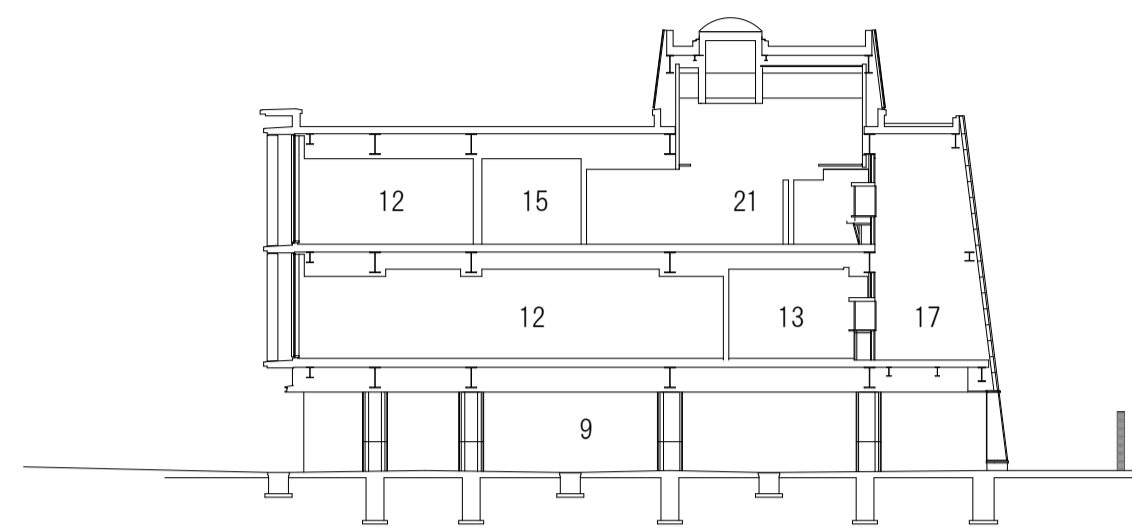
2階平面図



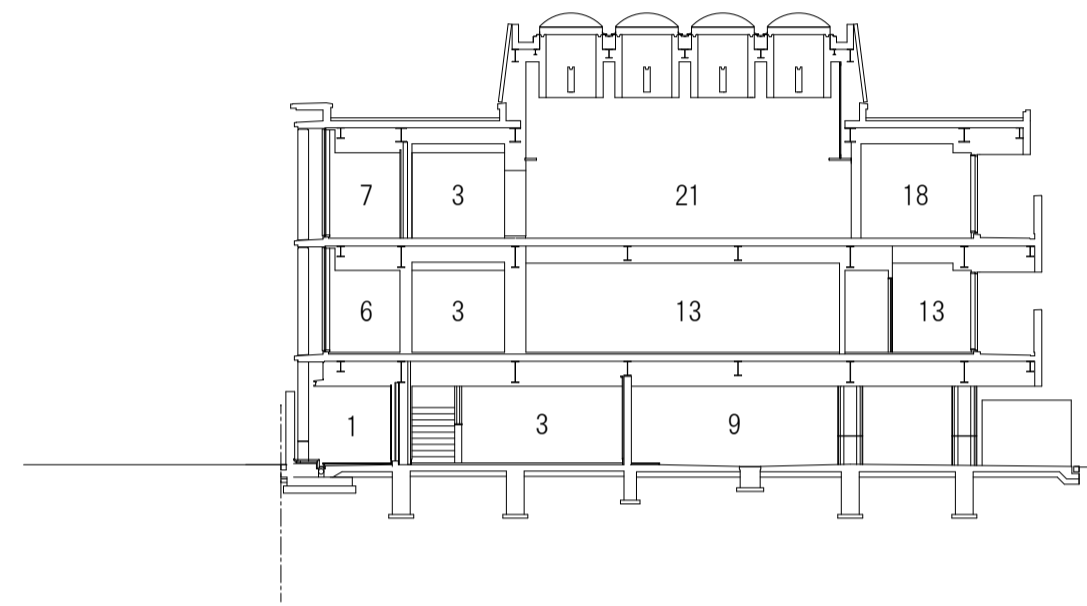
1階平面図



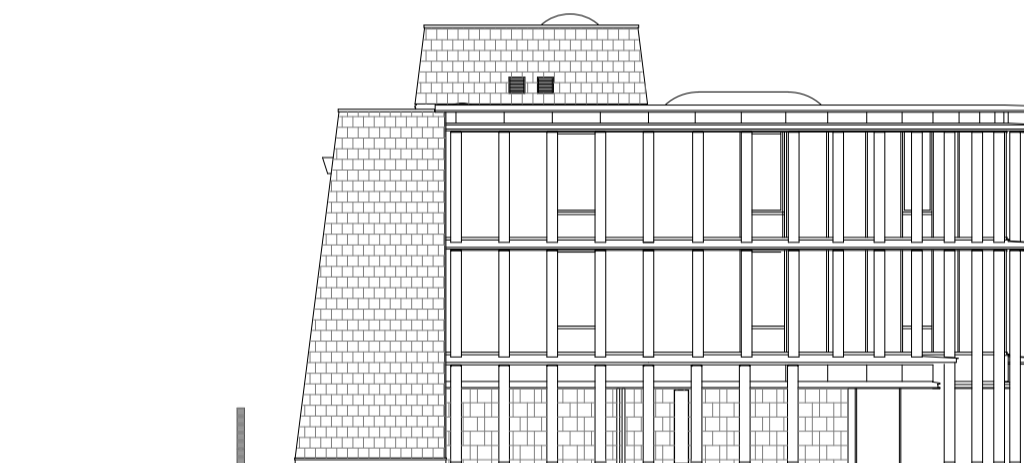
- | | | | | |
|----------|---------|----------|-------------|---------|
| 1. アプローチ | 6. 男子便所 | 11. ゴミ置場 | 16. 湯沸しコーナー | 21. 参拝室 |
| 2. 風除室 | 7. 女子便所 | 12. 事務所 | 17. 納骨庫 | |
| 3. ホール | 8. 水盤 | 13. 会議室 | 18. 控室 | |
| 4. 倉庫 | 9. ピロティ | 14. 脱衣室 | 19. 前室 | |
| 5. 会議室 | 10. 駐輪場 | 15. 廊下 | 20. 洗面室 | |



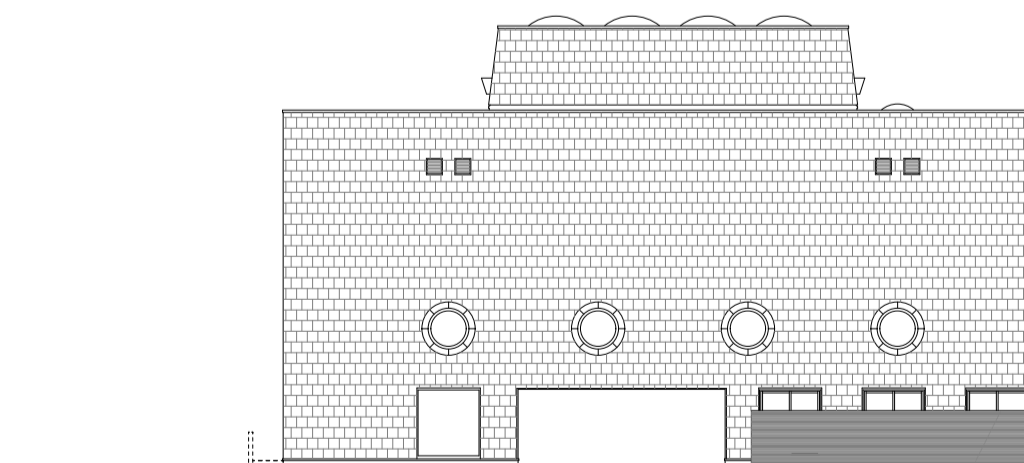
断面図



断面図



南側立面図



西側立面図

