

# 横田邸

## コンセプト

広島市元宇品にあるギャラリー付住宅である。  
 横田氏の希望は、医師であるご主人と子供さんの家族3人の住まいと、  
 ギャラリー兼食事処を一体とした建築を作りたいとの事でした。  
 新築建物であっても新しさを感じさせない建物であって欲しい。  
 更に経年変化によって自然に還元されてゆくような建築。  
 構想と設計に2年程度、古材の収集に3年程度、市場に出ている建材を使用しない為、  
 現場工事に3年程度の時間をかけてこの小さな木造土壁の建築を完成させた。

## 概要

所在地 広島県広島市南区元宇品町  
 主要用途 併用住宅

## 設計施工

設計監理 株式会社 沖本初建築設計事務所  
 施工 株式会社 太昭組

## 構造

主体構造 木造  
 杭・基礎 ベタ基礎

## 規模

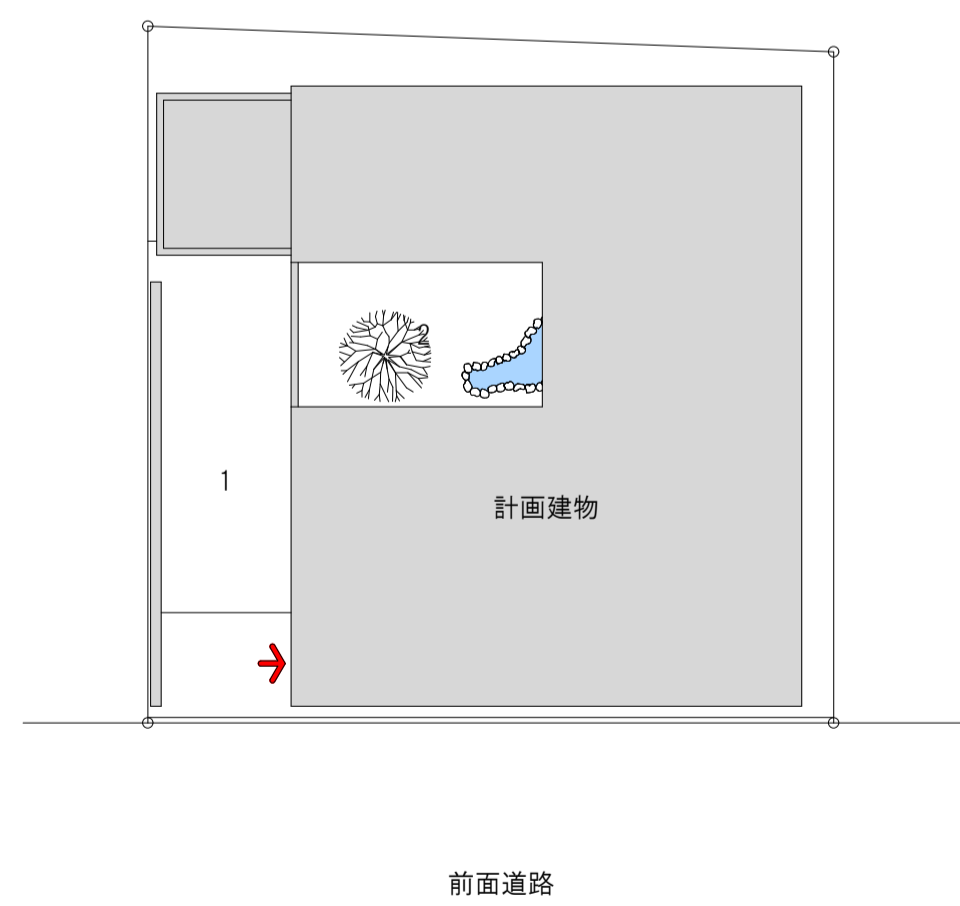
階数 地上2階  
 軒高 6.150 m  
 最高高 6.900 m  
 敷地面積 164.16 m<sup>2</sup> ( 49.65 T )  
 建築面積 95.59 m<sup>2</sup> ( 28.91 T )  
 延床面積 170.99 m<sup>2</sup> ( 51.72 T )  
 建蔽率 58.23 % ( 許容 60.00 % )  
 容積率 104.17 % ( 許容 200.00 % )

## 工程

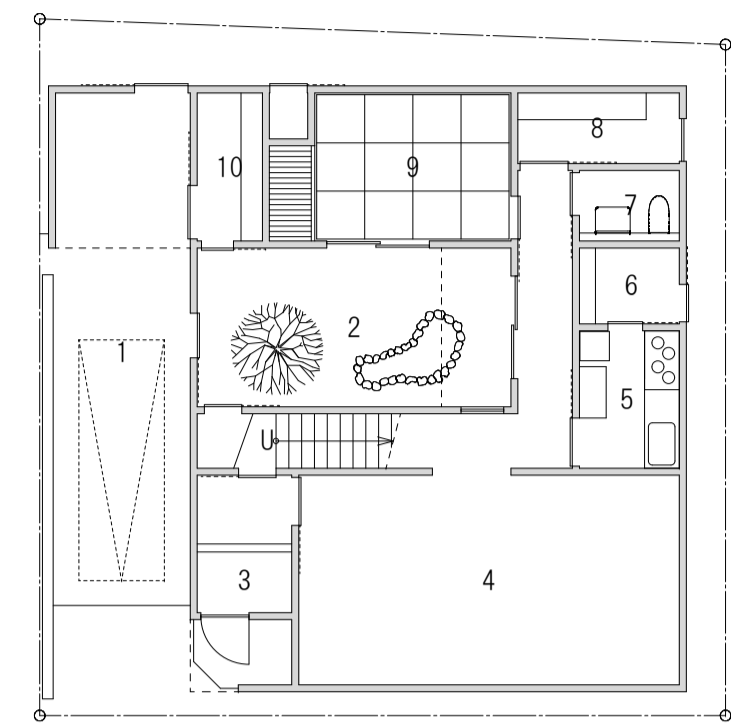
工事期間 2003年頃

## 敷地条件

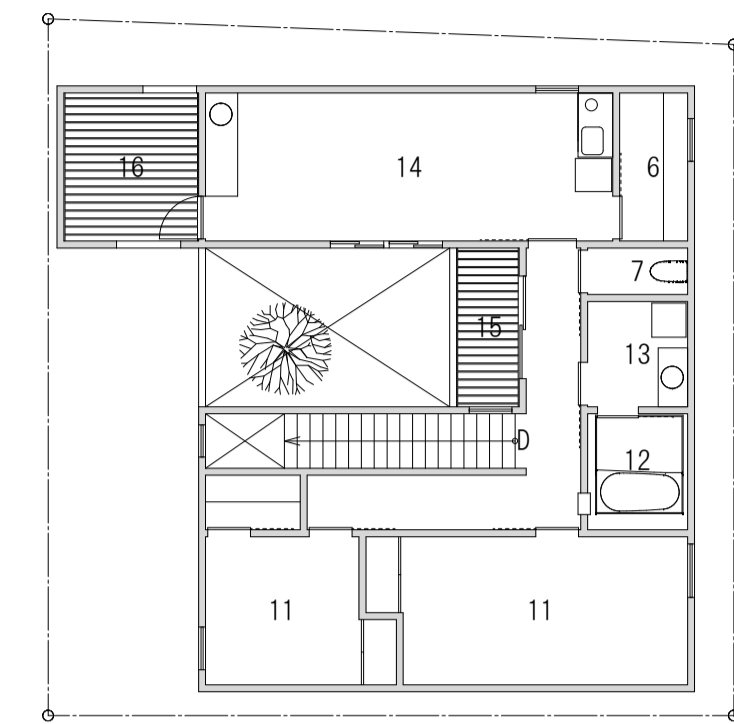
地域地区 第1種住居地域  
 道路幅員 東側 5.90 m



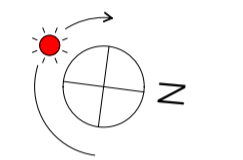
配置図



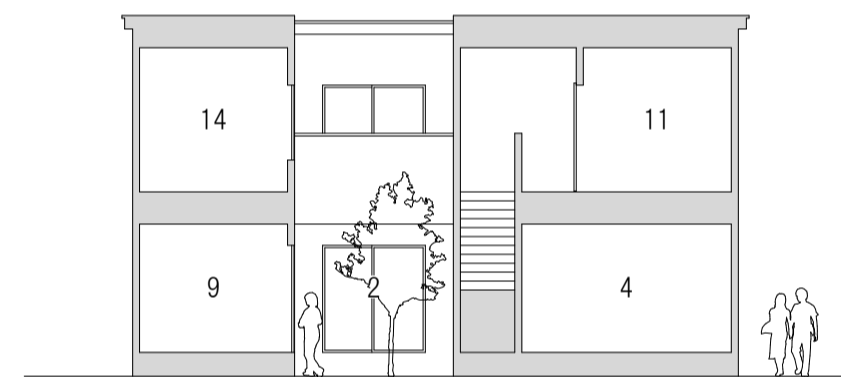
1階平面図



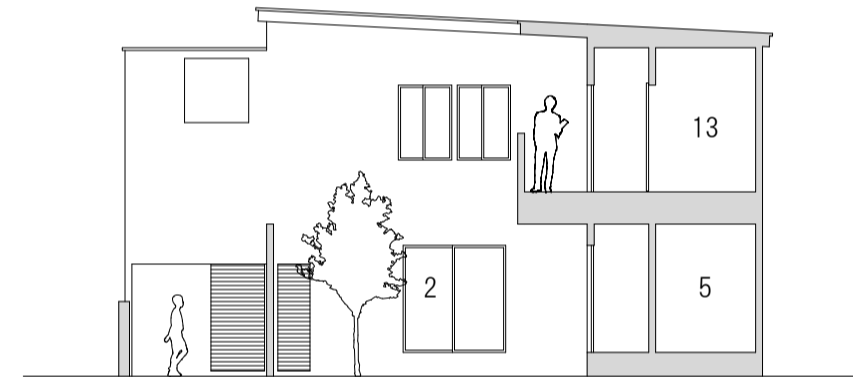
2階平面図



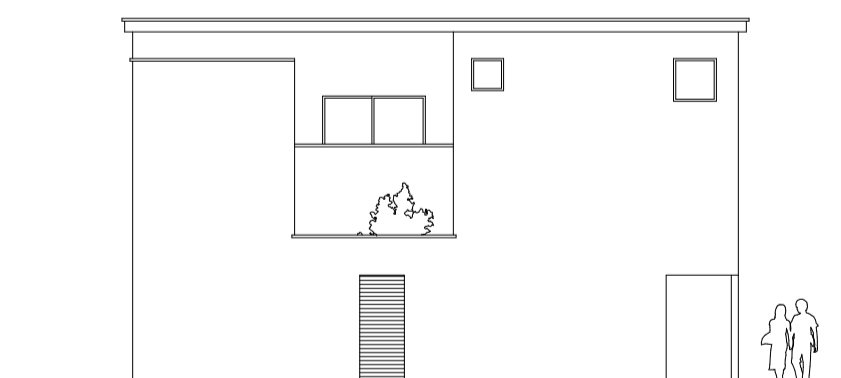
0 1 3 5 m



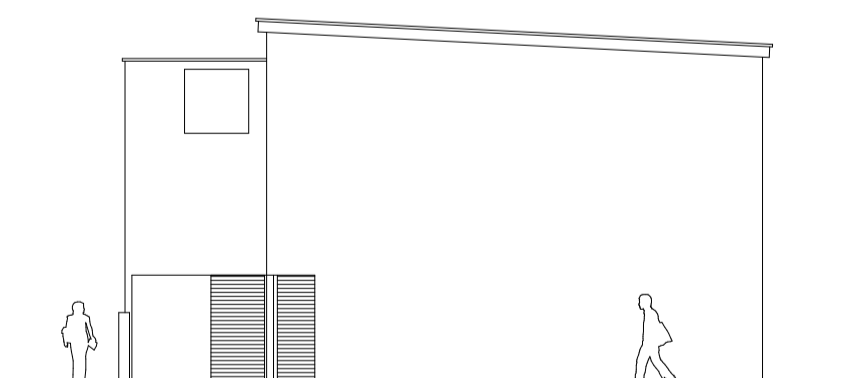
断面図



断面図



南側立面図



東側立面図

- |          |          |            |            |
|----------|----------|------------|------------|
| 1. 駐車場   | 6. パントリー | 11. 個室     | 16. サンプルーム |
| 2. 中庭    | 7. WC    | 12. 浴室     |            |
| 3. 玄関    | 8. 納戸    | 13. 洗面・脱衣室 |            |
| 4. ギャラリー | 9. 和室    | 14. LDK    |            |
| 5. 厨房    | 10. 倉庫   | 15. バルコニー  |            |

