

広島日野自動車本社社屋

コンセプト

この建物は自動車関連の在広企業の本社である。

本社ビルに求められる空間を 1. 企業イメージを表現するエントランスエリア 2. 執務のためのオフィスエリア 3. オーナー社長や役員のための接客エリア 4. 所有する美術品を展示し、鑑賞していただくためのギャラリーエリア 5. トイレ、湯沸、倉庫等のバックアップエリアに相互関係を機能的に整え、プランニングを行った。

エントランスホールにつながる階段室に意図的な開放感を持たせ均質、単調になりがちな内部空間に垂直方向のダイナミズムを与えた。

交通量の多い前面道路と社屋の間に樹木と水盤による緩衝エリアを設けて、オフィスの快適性を計った。

外観については、スクラッチタイルによる壁面とカーテンウォールの使い分けによって立面を分割し、リズム感のあるファサードを作った。

エントランスの大庇は意図的に量感のあるコンクリート打放しを採用し、建物全体に感じられる軽さを抑制した。

内部空間の仕上材については機能性と経済性に配慮し、床は塩ビ系タイル、壁はクロス、天井は岩綿吸音板の一般的な素材を選択した。

空調、照明、弱電設備等については、インシャルコストとランニングコストのバランスに配慮し合理性、機能性を重視してまとめた。

特に照明計画についても過剰な演出を控えて執務空間の基本を重視し器具の選定や配色計画を行った。

概要

所在地 広島県広島市安芸区船越南2丁目2147-2, 2101-23

主要用途 事務所

設計施工

設計監理 株式会社 沖本初建築設計事務所

施工 株式会社 竹中工務店広島支店

構造

主体構造 鉄骨造

杭・基礎 杭基礎 (PC杭)

規模

階数 地上3階

軒高 13.800 m

最高高 16.800 m

敷地面積 2,125.65 m² (643.00 T)

建築面積 713.59 m² (215.80 T)

延床面積 1,729.77 m² (523.20 T)

建蔽率 33.50 % (許容: 70.00 %)

容積率 --- % (許容 200.00 %)

工程

工事期間 2017年8月~2018年3月

敷地条件

地域地区 準工業地域

道路幅員 北側 13.05 m 東側 6.20 m 西側 9.10 m

外部仕上

屋上 CON直コテ押え(水勾配)+断熱材t=25+シート防水(塩ビ樹脂系)

スラブ下、発砲ウレタン吹付けt=25mm

外壁1 鉄骨下地+アスロック横張りt=60の上、磁器質二丁掛タイル貼

内部、硬質ウレタンフォーム吹付けt=25

外壁2 鉄骨下地+アスロック横張りt=60の上、フッ素樹脂クリヤー塗装

内部仕上

床 磁器質タイル貼、フローリング直貼

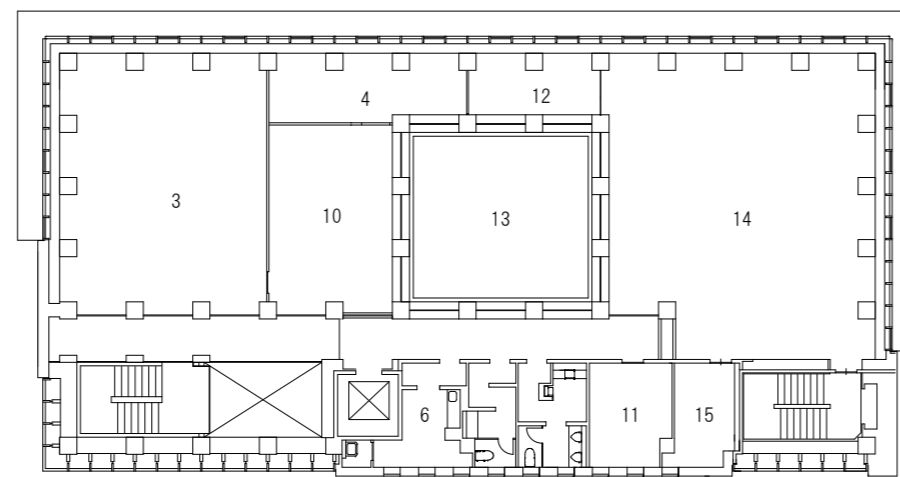
タイルカーペット貼

塩ビタイル貼

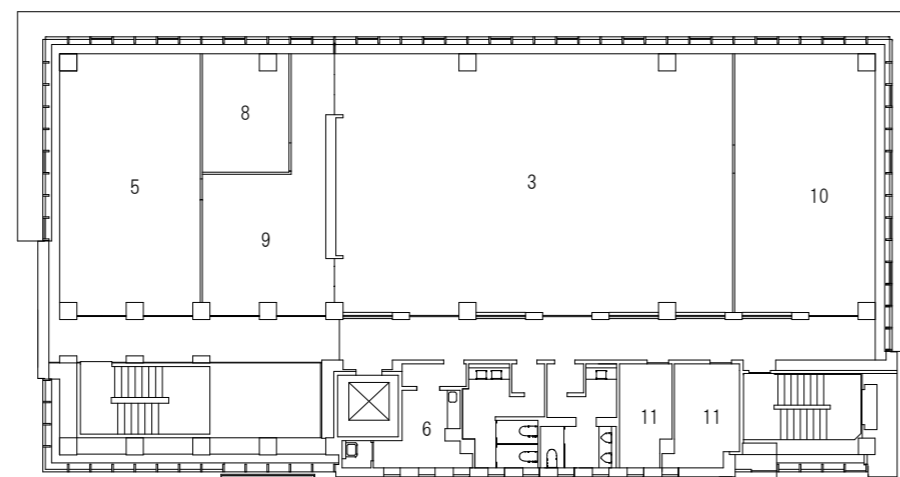
壁 クロス貼

天井 岩綿吸音板

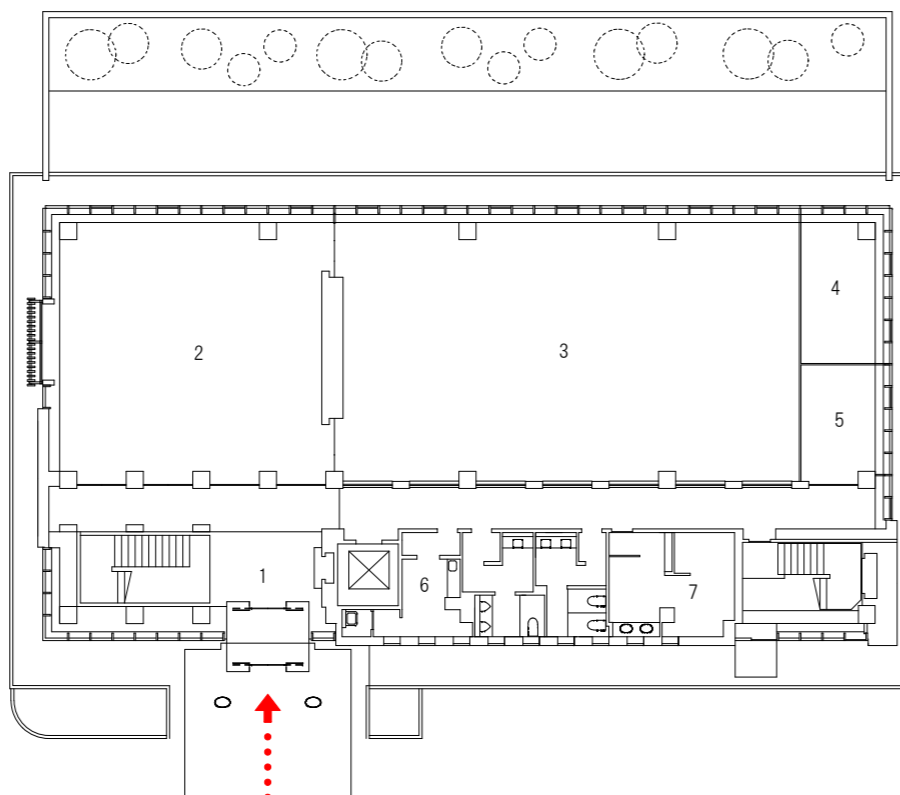
化粧石膏ボード貼



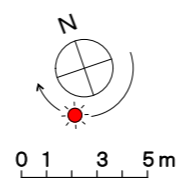
3F平面図 S=1:300



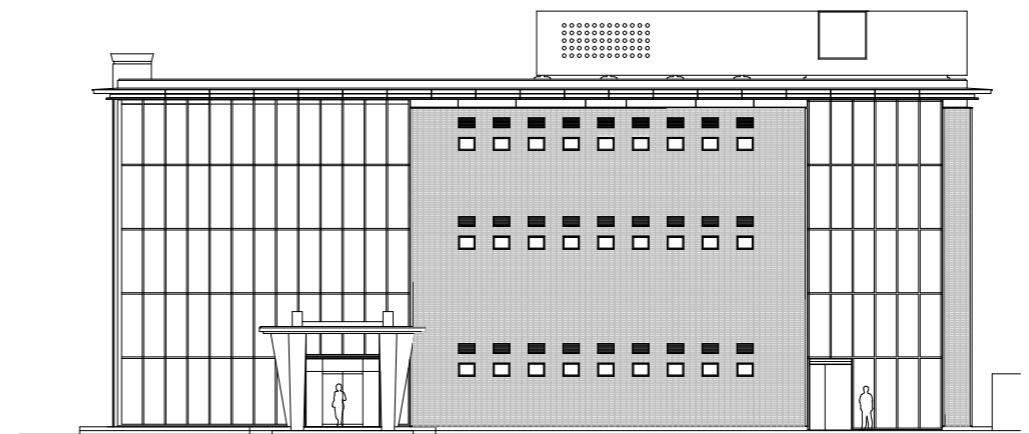
2F平面図 S=1:300



1F平面図 S=1:300



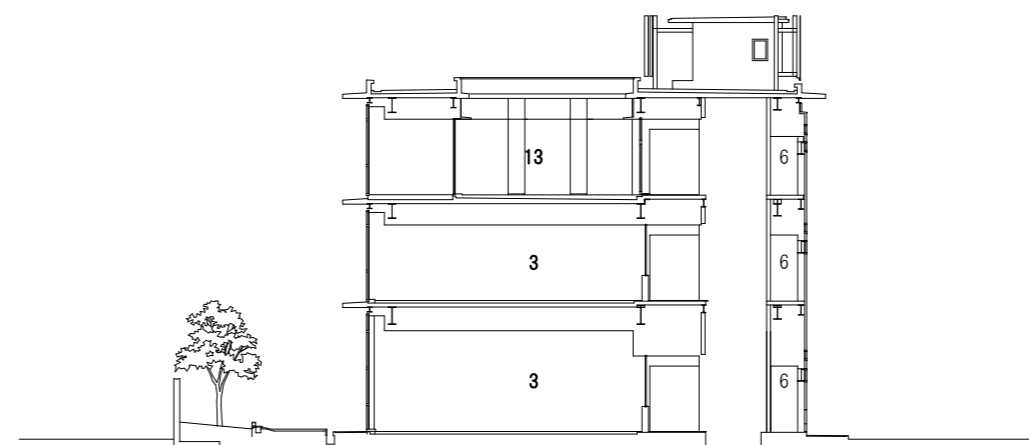
1. ホール
2. ロビー
3. 事務室
4. 書庫
5. 会議室
6. 給湯室
7. 女子更衣室
8. 応接室
9. 前室
10. 社長室
11. 倉庫
12. 回廊
13. 中庭
14. ギャラリー
15. 収蔵庫



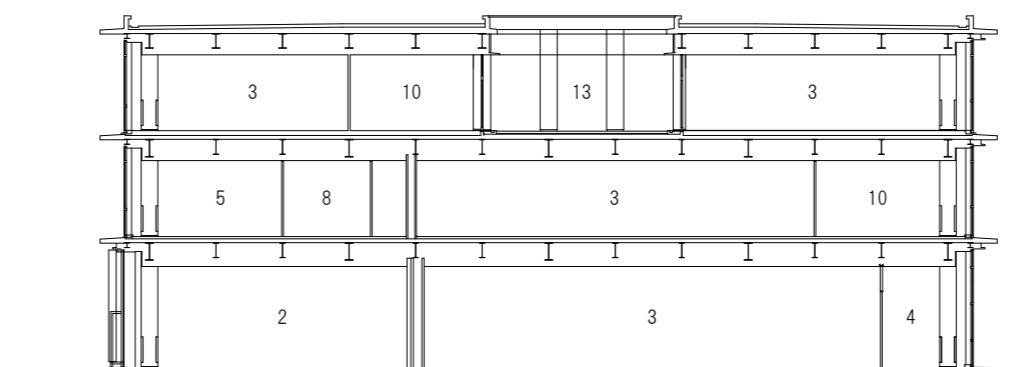
南側立面図 S=1:300



東側立面図 S=1:300



断面図 S=1:300



断面図 S=1:300

