

# アンデルセン芸北100年農場計画 -スタッフ棟-

## コンセプト

この建物も同様にアンデルセン芸北100年農場内に建築されている。  
 スタッフ棟と名付けられたこの建築は、農場で農業実習を行う若手社員のための宿舎である。  
 ゲストハウス棟と隣接して建てられており、施設の相互利用が可能なるよう配慮されている。  
 この建築もデンマークらしさがデザインコンセプトになっており、外観や内部空間の作り方、仕上材の選択等に注意を払った。  
 中央部のラウンジを挟んで両翼に男女別の個室や浴室、トイレ等が設けられていて、内部空間は切妻の高い天井を生かして、室内に変化と開放感を作り出している。  
 外壁は地元産の杉板を下見板として利用し、濃い目の彩色を施して、ゲストハウスのコンクリート化粧打放しとの仕上材の違いを強調した。  
 内部の仕上も出来る限り簡素にし、床はコンクリート直押え、壁はペンキ仕上、建具や造作家具にはシナ合板や無垢の柾木を使ってデンマークの建築の持つ素朴さを表現した。  
 室内の照度が均質化されがちな天井照明を極力避けて、ブラケットやペンダントによって意図的に照度変化を演出し、ここにも北欧的な空間づくりを取り入れた。

## 概要

所在地 広島県山県郡北広島町大字西八幡原宇滝平871-1、2、3  
 主要用途 寄宿舍

設計施工 株式会社 沖本初建築設計事務所  
 設計監理 大成建設株式会社広島支店

構造 S造  
 主体構造 杭・基礎

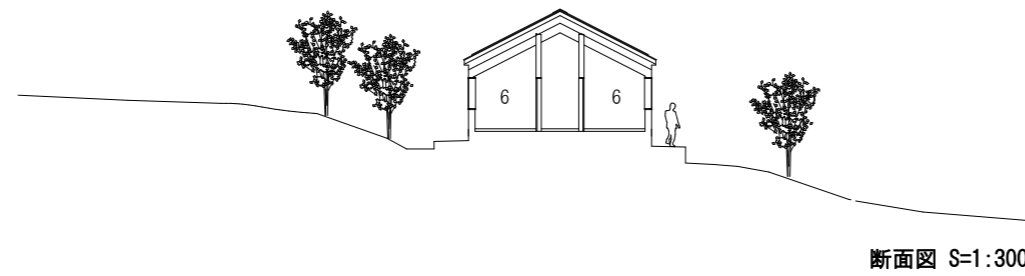
規模 地上1階  
 軒高 3.826 m  
 最高高 5.876 m  
 敷地面積 643.95 m<sup>2</sup> (194.79 T)  
 建築面積 277.34 m<sup>2</sup> (83.89 T)  
 延床面積 262.43 m<sup>2</sup> (79.38 T)  
 建蔽率 43.06 % (許容: 70.00 %)  
 容積率 40.75 % (許容 400.00 %)

工程 工事期間 2011年3月～2011年9月

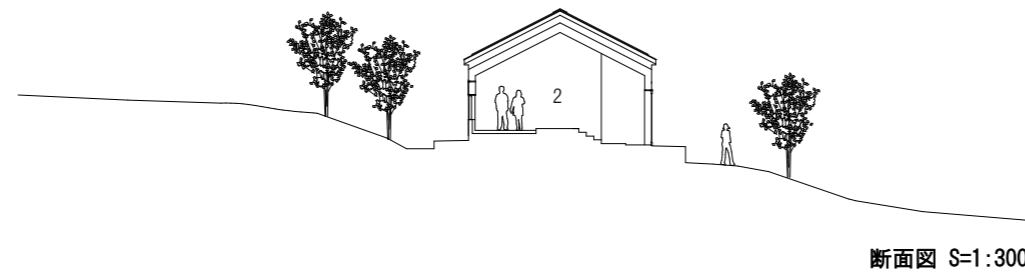
敷地条件 敷地地区 指定なし

外部仕上  
 屋根 木毛セメント板t=25貼+ゴムアス防水シート+ポリエチレンフォームt=4.0の上、ガルバリウム鋼板t=0.6 瓦葺き  
 庇 木毛セメント板t=25貼+ゴムアス防水シート+ガルバリウム鋼板t=0.6瓦葺き  
 軒裏 木胴縁の上、AT-WALL t=14貼の上、ベルアート吹付+コテ押え  
 外壁 構造合板t=15.0+透質防水シート+国内産杉板 t=25.0貼 キシラデコール2回塗り 木調サッシ  
 開口部 木調サッシ  
 根回り コンクリート化粧打放し補修の上、撥水材塗布  
 犬走り 土間コンクリートt=150

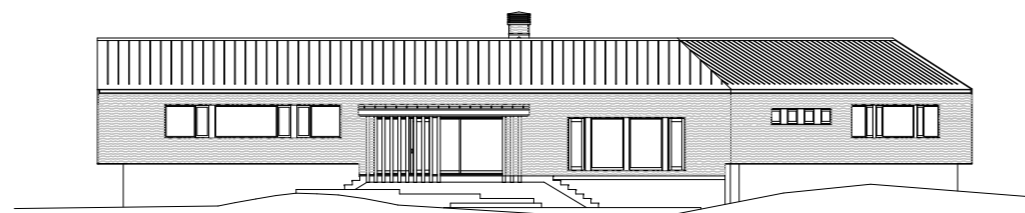
内部仕上  
 床 簡易木組の上、無垢フローリングt=15.0 一部天然石タイル貼  
 コンクリート直コテ押え  
 壁 軽鉄下地の上GR t=8.0+GB t=12.5の上AEP塗装  
 一部軽鉄下地の上、GB t=12.5+GR t=5.0  
 一部軽鉄下地の上、GB t=12.5の上、ダイタイトT=6.0練付け  
 天井 軽鉄下地の上、GB t=12.5+GR t=5.0の上、AEP塗装



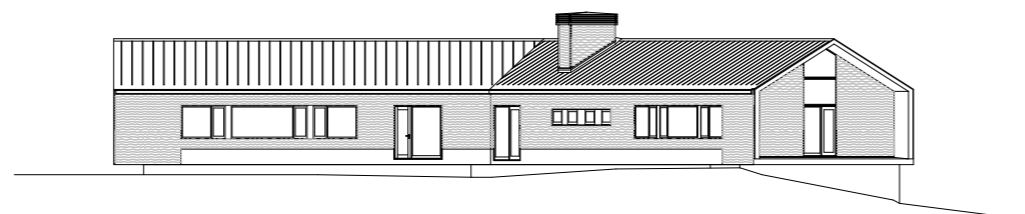
断面図 S=1:300



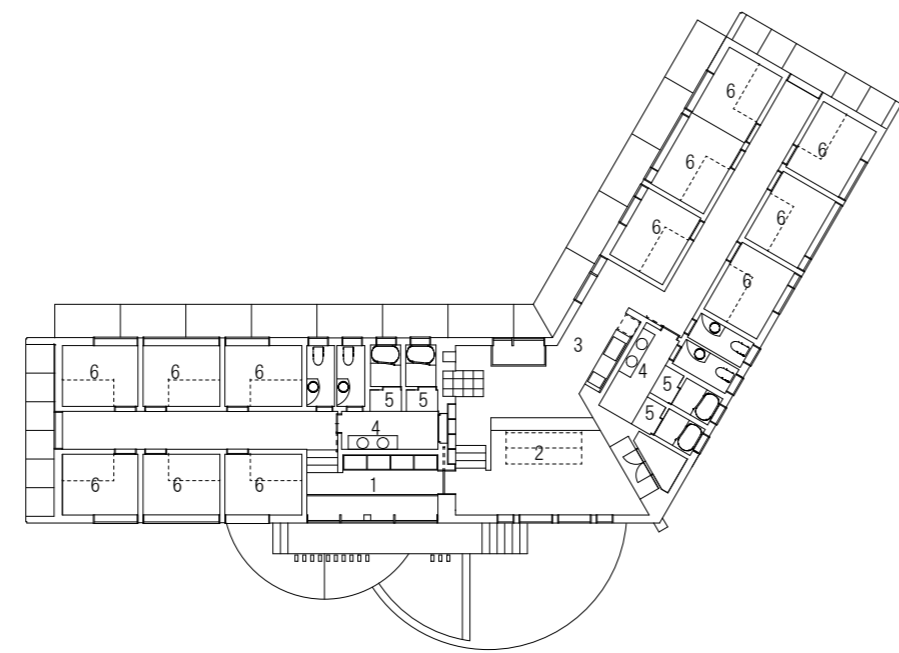
断面図 S=1:300



西側立面図 S=1:300

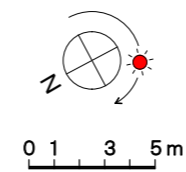


東南側立面図 S=1:300



1F平面図 S=1:300

- 1. 玄関ホール
- 2. ラウンジ
- 3. キッチン
- 4. 洗面室
- 5. 脱衣室
- 6. 居室



外観	ラウンジ
外観	外観 (西面夕日)
廊下	レイアウト
ラウンジ	ラウンジ

