

アンデルセン芸北100年農場計画 —ゲストハウス棟—

コンセプト

パンの製造、販売で著名な企業であるアンデルセングループが広島県北部の八幡原高原に50万坪の土地を購入し、企業理念のアピールと社員研修のための施設を整備した。この施設群をアンデルセン芸北100年農場と称し、敷地内には農地の他に休憩小屋、納屋等の複数の建屋が点在している。

その中の主要な建屋の1つがこのゲストハウスであって、農場を訪れたゲストのための食堂や、もてなしのためのレセプションルームとして利用されている。アンデルセンの企業理念であるデンマークらしさを表現するために、柱、梁の目立つラーメン構造を避けて、鉄筋コンクリート造壁式として建築化している。

外壁は杉板桝を使った化粧打放しを採用し、北欧建築の持つ明快でシンプルな形に整えた。内部空間はダイニング部分を大きなワンルームとして整え、一般の日本建築の持つチマチマした空間サイズを感じさせないよう配慮した。

建物の妻側は切り取られたような断面（コンクリート造の屋根と外壁）をストレートにみせてこの建築のコンセプトを視覚化した。

この大きな開口部は広大な周辺の山野と、建築内部の空間の視覚的一体感を作りだすのに寄与している。

リビングに設けられた薪焚きの暖炉は、コンクリート打放しで作られた煙突と一体になって、この建築のシンボルとして存在感を放っている。

概要

所在地 広島県山県郡北広島町大字西八幡原字滝平871-1、2、3
 主要用途 休憩所

設計施工 株式会社 沖本初建築設計事務所
 設計監理 芸北工業株式会社・栃藪建設株式会社建設共同企業体

構造

主体構造 RC造
 杭・基礎 ベタ基礎

規模

階数 地上1階
 軒高 4.850 m
 最高高 7.235 m
 敷地面積 824.82 m² (264.63 T)
 建築面積 208.92 m² (63.19 T)
 延床面積 198.00 m² (59.89 T)
 建蔽率 23.88 %
 容積率 指定なし

工程

工事期間 2007年3月～2007年10月

敷地条件

地域地区 指定なし

外部仕上

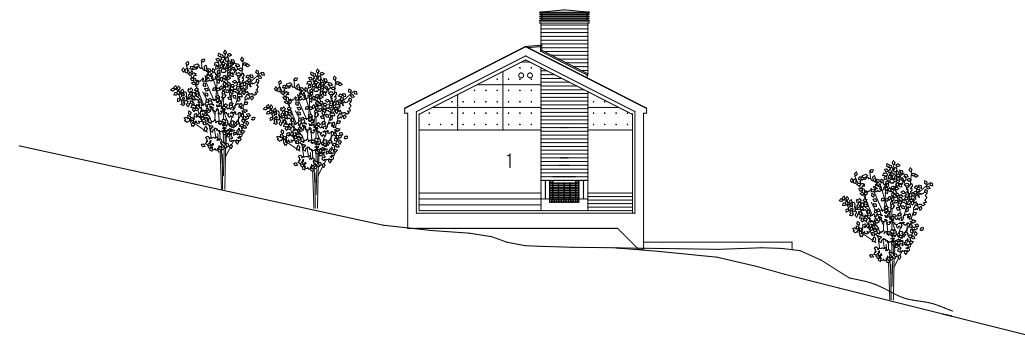
屋根 コンクリート直コテ押えの上シート防水
 庇 コンクリート直コテ押えの上塗膜防水
 軒裏 コンクリート化粧打放し補修の上撥水材塗布
 外壁 コンクリート特殊型砕化粧打放し補修の上撥水材塗布
 一部コンクリート化粧打放し補修の上撥水材塗布
 開口部 木製サッシ（アイランドプロファイル社製）、樹脂サッシ（カネカエセルウィンド）、木製FIX窓
 根回り コンクリート化粧打放し補修の上、撥水材塗布
 犬走り 土間コンクリート t=120 の上レンガ貼

内部仕上

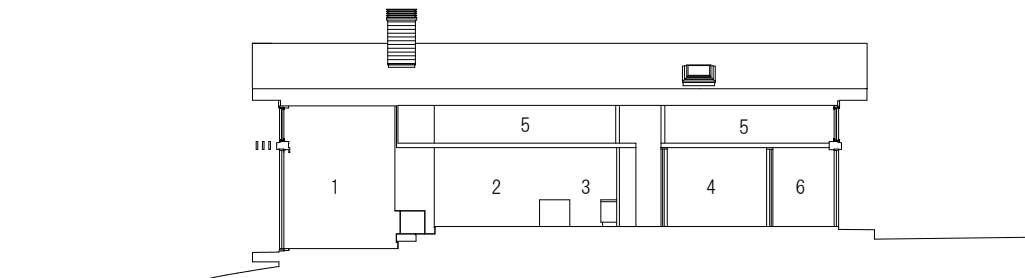
床 簡易床組の上無垢フローリングt=28.0
 一部自然石タイル貼、レンガ貼

壁 軽鉄下地の上構造用合板 t=15.0 の上
 不燃突板 t=3.0目透し貼

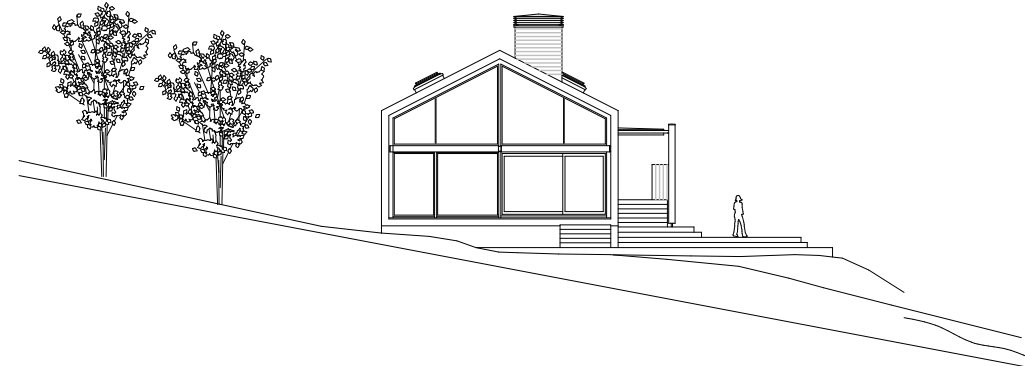
天井 軽鉄下地の上構造用合板 t=15.0 の上
 不燃突板 t=3.0 目透し貼



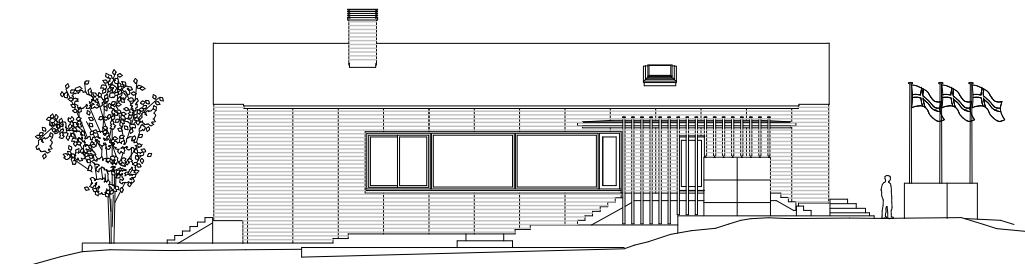
断面図 S=1:300



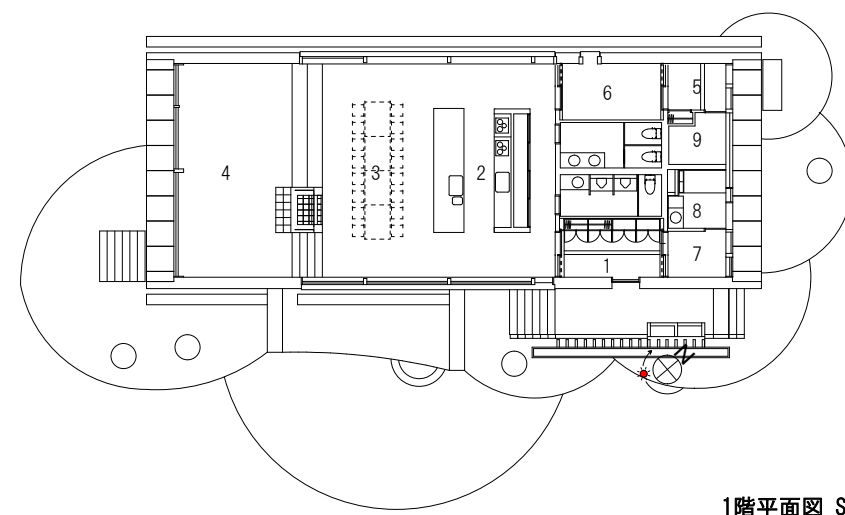
断面図 S=1:300



西側立面図 S=1:300



南側立面図 S=1:300



1階平面図 S=1:300

- 1. 玄関ホール
- 2. キッチン
- 3. ダイニング
- 4. リビング
- 5. 勝手口
- 6. 仕込室
- 7. 風除室
- 8. 洗面脱衣室
- 9. 倉庫機械室

