

養護老人ホーム 清江園 及び 西部デイサービスセンター

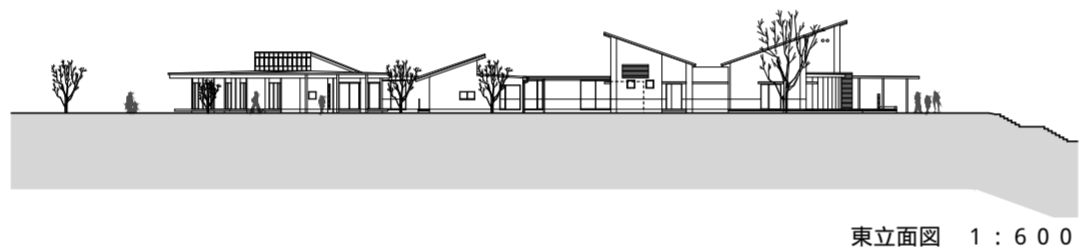
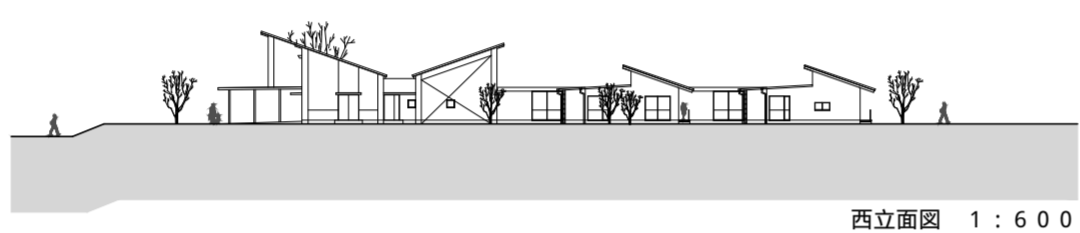
作品部門 デザイン
 設計監理 株式会社 沖本初建築設計事務所
 担当者 沖本初、田中淳一、中原健司

設計趣旨
 島根県江津市の西端の小高い丘の上に立つ養護老人ホームである。
 建物からは北側に見下ろすかたちで日本海を望むことができる。
 入所室はすべて個室化され、同時に10人程度の単位でグループ化され、ユニットケアの考え方が平面計画に取り入れられている。
 三棟に分けられた平屋の建物になっており、南側の二棟が入居棟、北側の一棟が管理棟となる。
 管理棟に設けられた食堂やレクリエーションルーム等は屋外のウッドデッキに連結する。この構成により地域に開かれた老人ホームとして有効に利用されている。

建物概要
 建物名称 養護老人ホーム 清江園 及び 西部デイサービスセンター
 発注者 社会福祉法人 いわみ福祉会 理事長 室崎 富恵
 用途 老人ホーム デイサービスセンター
 所在地 島根県江津市二宮町神主1964番地31
 設計監理 株式会社 沖本初建築設計事務所
 基本設計 株式会社 沖本初建築設計事務所
 実施設計 株式会社 沖本初建築設計事務所
 施工 株式会社 原工務所

規模
 構造 R C造
 階数 地上1階
 敷地面積 15,653.68 m²
 建築面積 3,308.31 m²
 延床面積 2,997.23 m²
 工事期間 1999/12 ~ 2000/06

外部仕上
 管理棟
 屋根 P C版の上 コンクリート直コテ押さえ 和瓦葺(一部雪止瓦)
 外壁 コンクリート化粧打放しの上 発水剤塗布
 一部 コンクリート打放し補修の上 吹付けタイル 目地切 (保護コーティング加工)
 居室棟
 屋根 P C版の上 コンクリート直コテ押さえ 和瓦葺(一部雪止瓦)
 一部 陸屋根部はコンクリート直コテ押さえの上
 ゴムアスファルト防水(保護コーティング)
 外壁 コンクリート打放し補修の上 吹付けタイル 目地切
 一部 レンガタイル貼
 居室棟離れ
 屋根 P C版の上 コンクリート直コテ押さえ 金属屋根材葺
 一部 P C版の上 コンクリート直コテ押さえ 和瓦葺 (一部雪止瓦)
 外壁 コンクリート打放し補修の上 吹付けタイル 目地切
 内部仕上
 管理棟
 床 フローリング t=15.0 直貼
 塩ビシート貼
 壁 コンクリート化粧打放し
 一部、P.B t=12.5の上 ビニルクロス貼
 天井 腰部、天然木ツキ板合板 t=4.0 化粧貼 H-2,000
 P C版素地
 ジブトーン貼
 一部、P.B t=12.5の上、ビニルクロス貼
 居室棟、居室棟離れ
 床 フローリング t=15.0 直貼
 塩ビシート貼
 壁 P.B t=12.5の上 ビニルクロス貼
 コンクリート打放し補修の上、A E P
 ジブトーン貼
 天井 P.B t=12.5の上 ビニルクロス貼



- 凡例
- | | | |
|-------------------|----------------|---------------|
| 1. 風除室 | 18. 特殊浴室 | 36. 厨房事務室 |
| 2. エントランスホール | 19. スタッフルーム | 37. 検収室 |
| 3. 事務室 | 20. 汚物処理室 | 38. 下処理室 |
| 4. 倉庫 | 21. 納戸 | 39. 休憩室 |
| 5. ロッカー室 | 22. 休養室 | 40. 居室 |
| 6. 女子便所 | 23. 介護者教室 | 41. 洗面室 |
| 7. 湯沸室 | 24. デイサービスセンター | 42. 寮母ステーション |
| 8. 男子便所 | 25. 売店コーナー | 43. コミュニティベース |
| 9. 廊下 | 26. 日常動作訓練室 | 44. 洗濯室 |
| 10. 会議・相談室 | 27. 集会室 | 45. 宿直室 |
| 11. ホームヘルパーステーション | 28. 霊安室 | 46. テラス |
| 12. 面接室 | 29. 食堂 | 47. 池 |
| 13. 医務室 | 30. 便所 | 48. コミュニティデッキ |
| 14. 静養室 | 31. 配膳車プール | 49. ゴミ置場 |
| 15. 寮母室 | 32. 厨房 | 50. L P G庫 |
| 16. 脱衣室 | 33. 洗浄室 | 51. 機械室 |
| 17. 浴室 | 34. 盛付コナ | 52. 消火ポンプ室 |
| | 35. 食品庫 | |

