

岡野邸

作品部門 デザイン
 設計監理 株式会社 沖本初建築設計事務所
 担当者 沖本初、田中淳一、岡吉静江

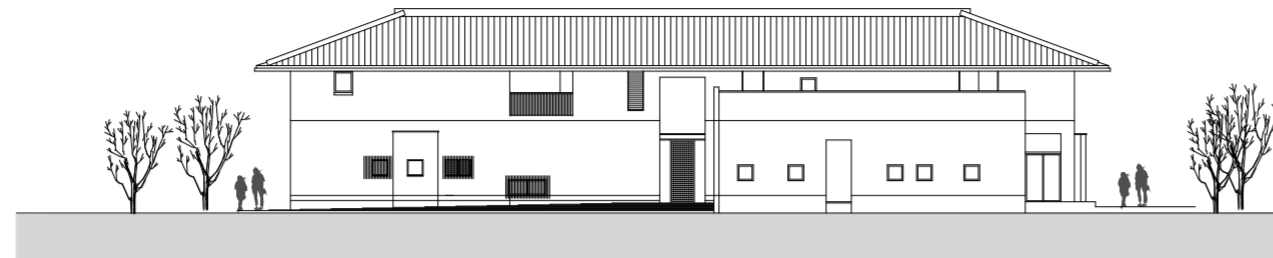
設計趣旨
 広島市の郊外、五日市吉見園に建つ木造2階建の専用住宅である。
 閑静な住宅地で、250坪近い敷地面積と旧家屋から引きつがれた豊かな庭園を持つ恵まれた環境に建っている。
 1階は高齢の母親のためのバリアフリーに徹した生活エリアと、床の間、仏間、縁側をそなえた本格的な和室が設けられ、居間、台所、寝室、子供室等の生活空間は2階に設けられている。
 日本瓦を葺いたシンプルな寄せ棟屋根をコンクリート打放し仕上げやスチールのカーテンウォール、松材を使った化粧格子等を使って新しい和風住宅の表現を模索した。

建物概要
 建物名称 岡野邸
 発注者 岡野 賢太郎
 用途 専用住居
 所在地 広島市佐伯区吉見園3012-8
 設計監理 株式会社 沖本初建築設計事務所
 基本設計 株式会社 沖本初建築設計事務所
 実施設計 株式会社 沖本初建築設計事務所
 施工 森信建設株式会社

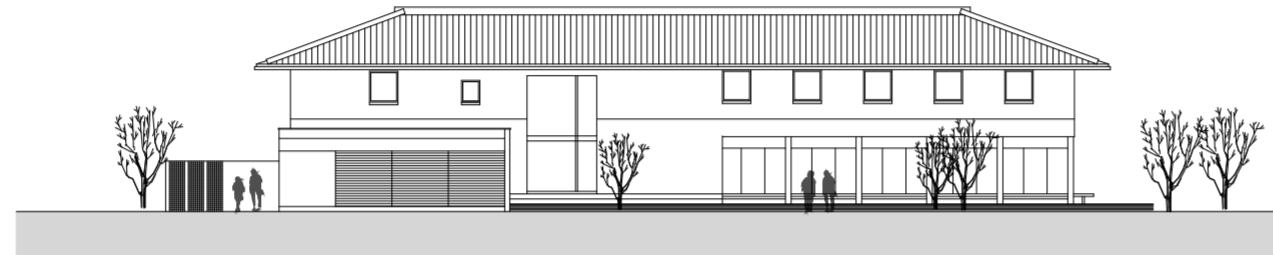
規模
 構造 木造 一部 R C 造
 階数 地上2階
 敷地面積 839.33 m²
 建築面積 308.81 m²
 延床面積 473.64 m²
 工事期間 1996/08 - 1998/10

外部仕上
 屋上 和瓦葺 アスファルトルーフィング 17kg 野地板 t = 15.0
 垂木 米松 150x90 O S C L
 一部 コンクリートスラブ直コテ押さえの上 ゴム系シート防水
 外壁 ラスモルタル下地の上 珪藻土仕上(コタキ仕上)化粧目地切目地金物取付(ラワン合板 t = 12.0の上ラスモルタル ϕ 20塗)

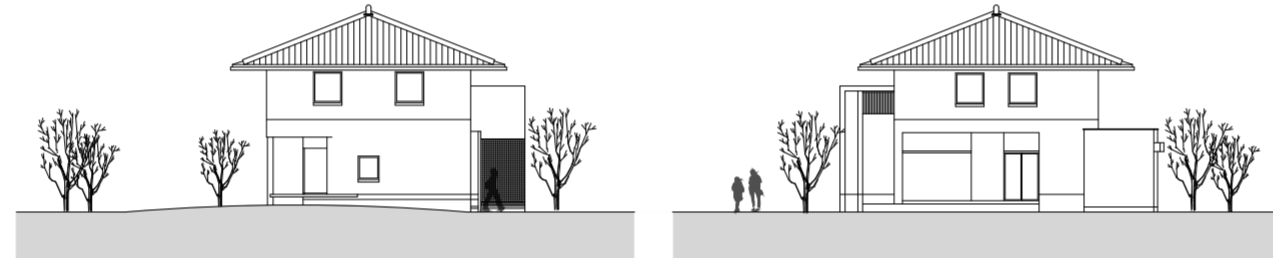
内部仕上
 床 フローリング t = 12.0、t = 18.0貼
 畳敷込み 900角縁無し
 一部 御影石 t = 15.0貼
 壁 P B t = 12.0 2重貼 K P の上 ブレックストーン吹付け
 P B t = 12.0 2重貼の上 ジュラク吹付け
 天井 P B t = 12.0 2重貼 K P の上 ブレックストーン吹付け



北立面図 1:300

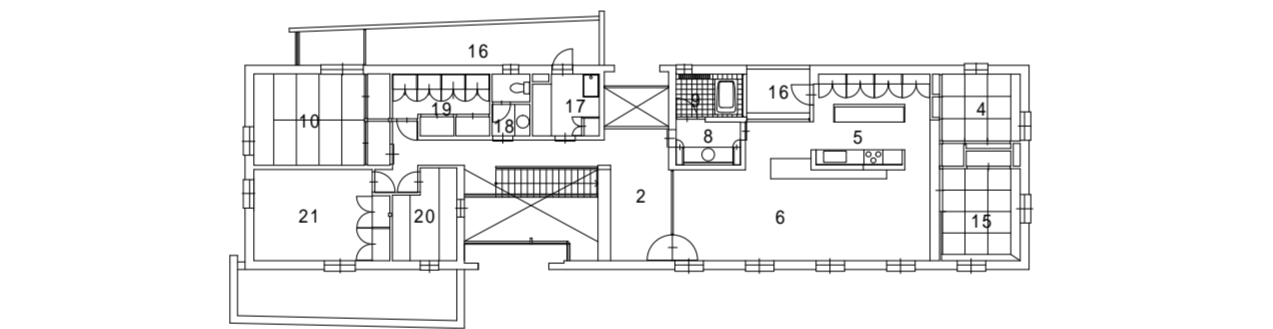


南立面図 1:300

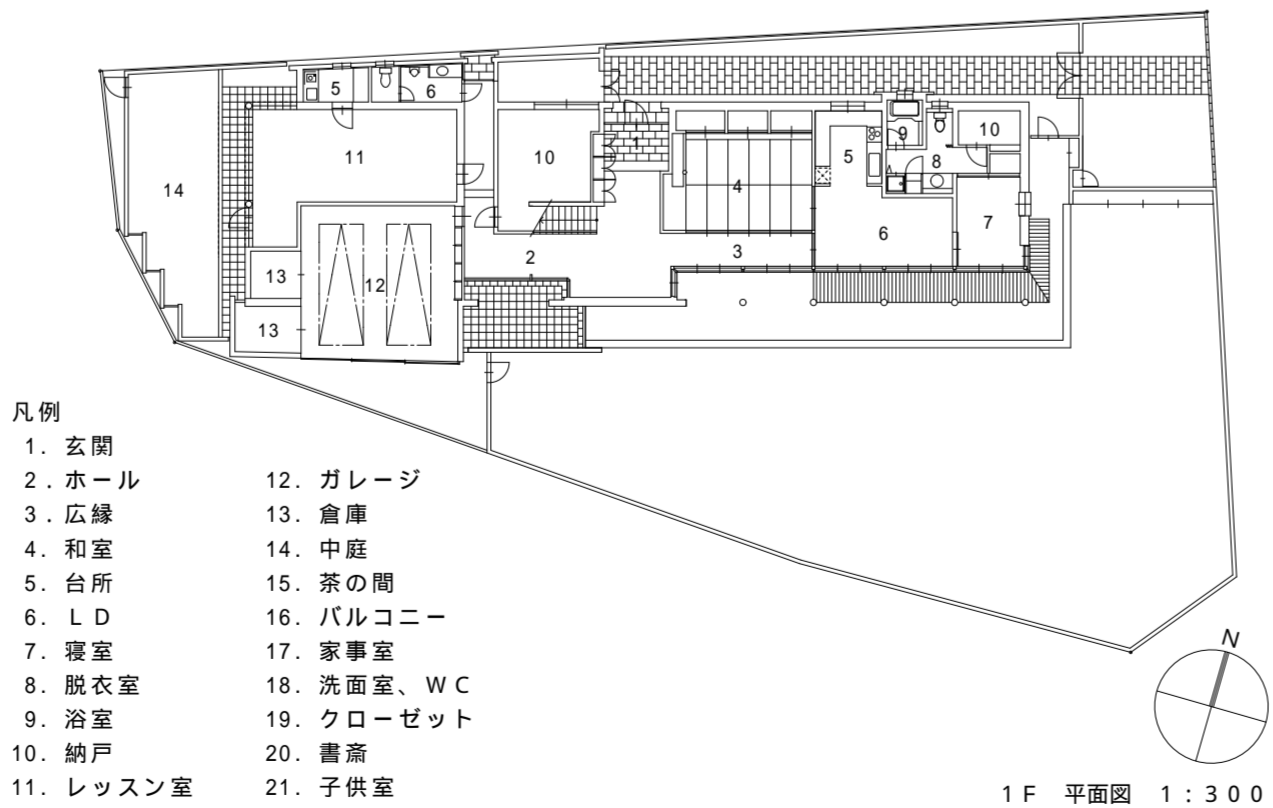


東立面図 1:300

西立面図 1:300



2階 平面図 1:300



1F 平面図 1:300

- 凡例
- | | |
|-----------|------------|
| 1. 玄関 | 12. ガレージ |
| 2. ホール | 13. 倉庫 |
| 3. 広縁 | 14. 中庭 |
| 4. 和室 | 15. 茶の間 |
| 5. 台所 | 16. バルコニー |
| 6. LD | 17. 家事室 |
| 7. 寝室 | 18. 洗面室、WC |
| 8. 脱衣室 | 19. クローゼット |
| 9. 浴室 | 20. 書斎 |
| 10. 納戸 | 21. 子供室 |
| 11. レッスン室 | |

