

マリンハーバー吉浦広島クラブハウス

作品部門 デザイン
 設計監理 株式会社 沖本初建築設計事務所
 担当者 沖本初、田中淳一、中原健司

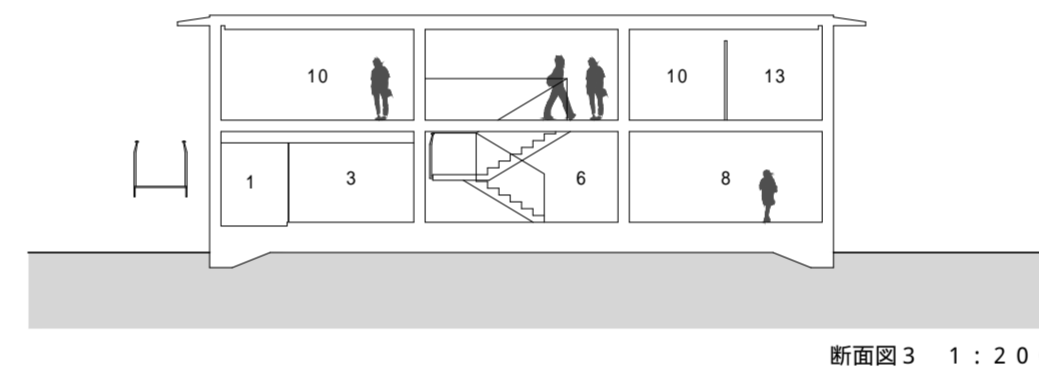
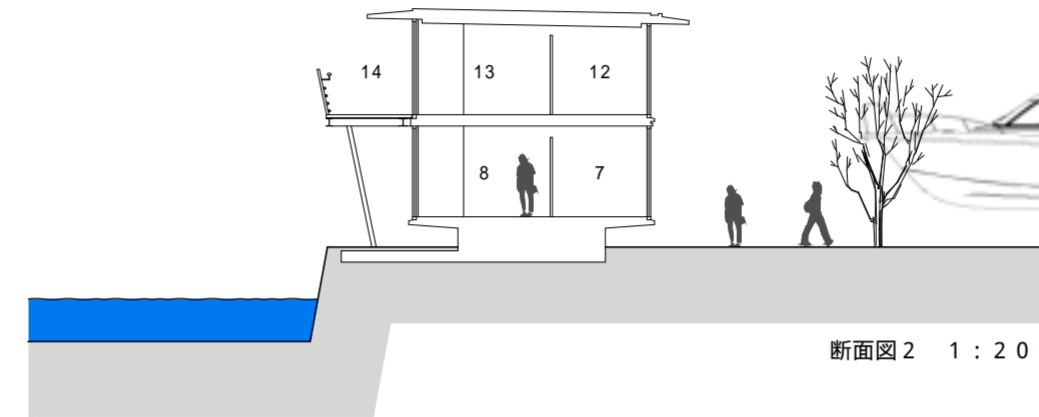
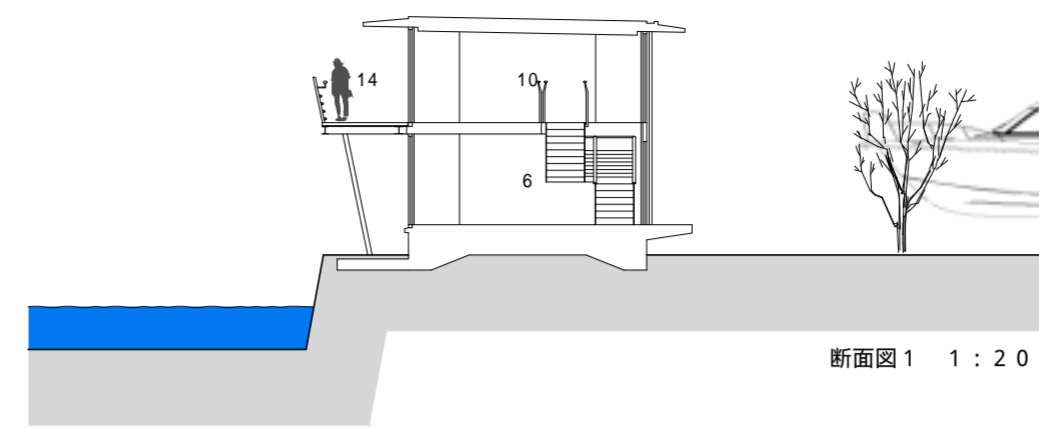
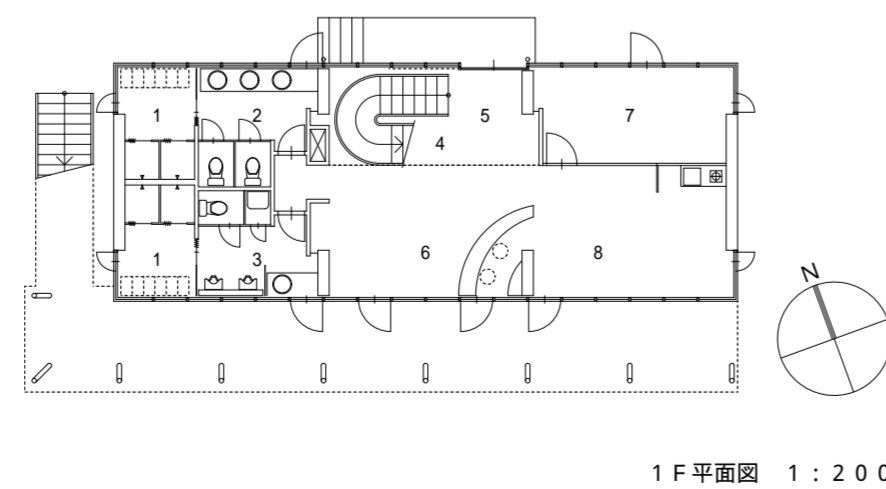
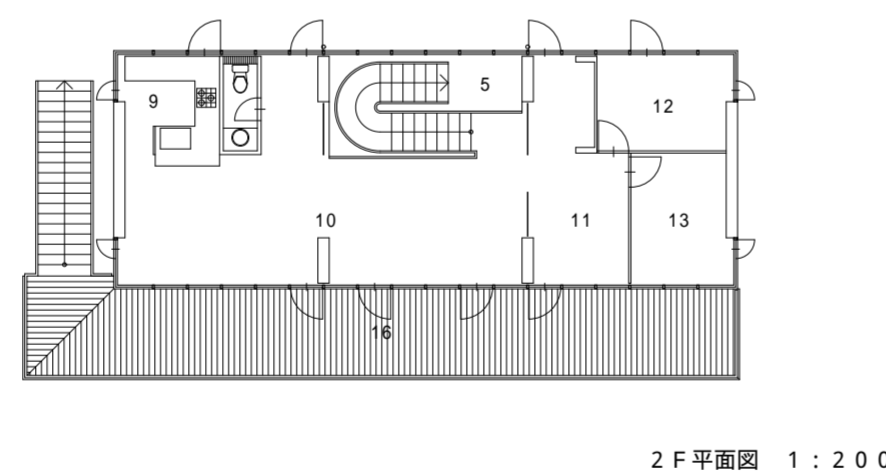
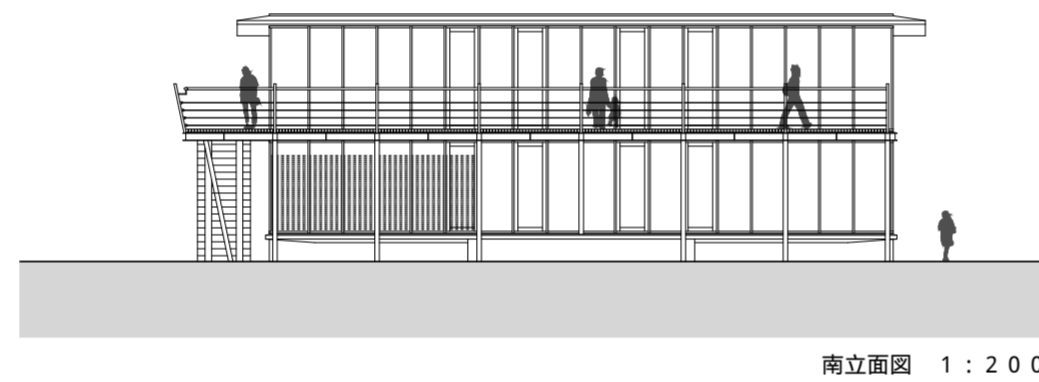
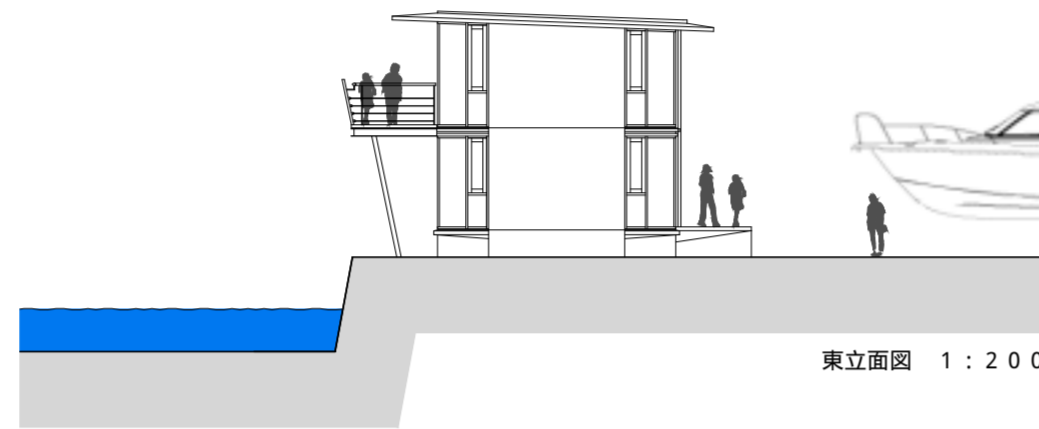
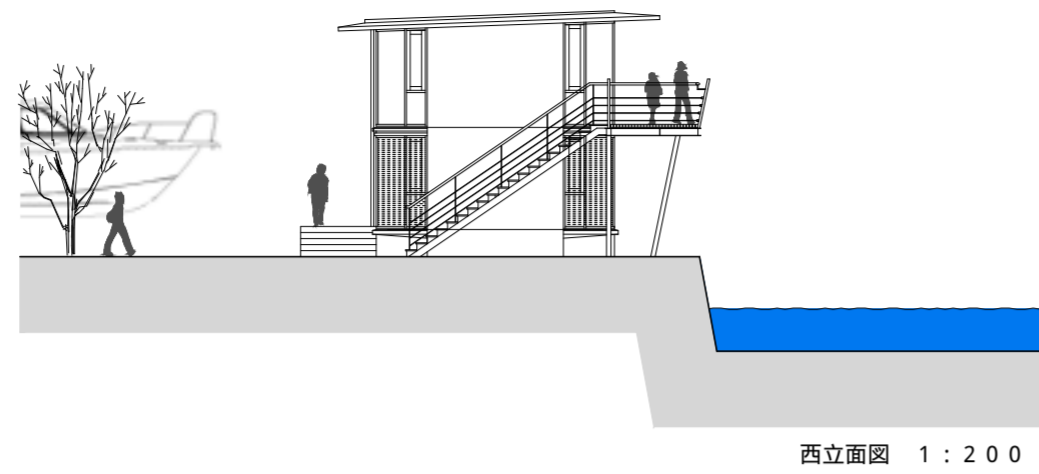
設計趣旨
 呉市吉浦のプレジャーボートを保留するマリンハーバーのクラブハウスである。ボート置場の一角の海に面した場所に2階建の鉄筋コンクリート造の建築として建つ。利用者のトイレ、シャワー室、休憩所等と管理事務所の機能を併せ持つ。塩害に配慮して鉄筋コンクリート造を可能な限り開放感のある軽快な建築を作ることを中心に掛けた。通常の柱、梁を排除し、壁式ラーメンとグリッドポイドを利用して模型で示した建築のイメージを殆ど損なうことなく実際に建築化することができた。

建物概要
 建物名称 マリンハーバー吉浦広島クラブハウス
 発注者 株式会社 マグナム 代表取締役 石井 求
 用途 事務所
 所在地 呉市吉浦新町1-61-2
 設計監理 株式会社 沖本初建築設計事務所
 基本設計 株式会社 沖本初建築設計事務所
 実施設計 株式会社 沖本初建築設計事務所
 施工 河井建設工業株式会社

規模
 構造 R C 造
 階数 地上2階
 敷地面積 2,377.75 m²
 建築面積 103.20 m²
 延床面積 198.27 m²
 工事期間 2002/09 ~ 2003/02

外部仕上
 屋根 ガルバリウム鋼板 t=0.6 折版葺 (断熱材裏打)
 外壁 コンクリート打放し補修の上 吹付けタイル

内部仕上
 床 直貼フローリング t = 15.0
 壁 P B t = 12.5の上 ビニールクロス貼
 天井 P B t = 12.5の上 ビニールクロス貼



- 凡例**
- 1. シャワー室
 - 2. 女子WC
 - 3. 男子WC
 - 4. 展示
 - 5. 階段ホール
 - 6. 商談ロビー
 - 7. 応接室
 - 8. 事務室
 - 9. 湯沸
 - 10. 会議室 1
 - 11. ホール
 - 12. 階段ホール
 - 13. 会議室 2
 - 14. テラス

