

金城町リフレッシュビレッジふるさと養生館

作品部門 デザイン
 設計監理 株式会社 沖本初建築設計事務所
 担当者 沖本初、田中淳一、中原健司

設計趣旨
 旧農水省のリフレッシュビレッジ構想の補助金によって鳥根県金城町に建設された、温浴、宿泊、飲食の複合施設である。
 町の中心部の小高い丘の上を切り開いて作られた敷地に他の社会福祉施設と共存して立つ。
 食堂、厨房、事務所等の管理棟と宿泊棟、浴室棟等を中庭を囲んで口の字型に配置し建物のどの部分からも利用の視線を交差させ施設のにぎわいを創出した。
 屋根にはこの地方特有の石見瓦を使いながら洋風庭園やシャープなカーテンウォールを混用して新しい建築表現を目指した。

建物概要
 建物名称 金城町リフレッシュビレッジふるさと養生館
 発注者 金城町 金城町長 安藤 美文
 用途 公衆浴場 ホテル
 所在地 鳥根県浜田市金城町大字七条980-1
 設計監理 株式会社 沖本初建築設計事務所
 基本設計 株式会社 沖本初建築設計事務所
 実施設計 株式会社 沖本初建築設計事務所
 施工 宮田建設工業株式会社

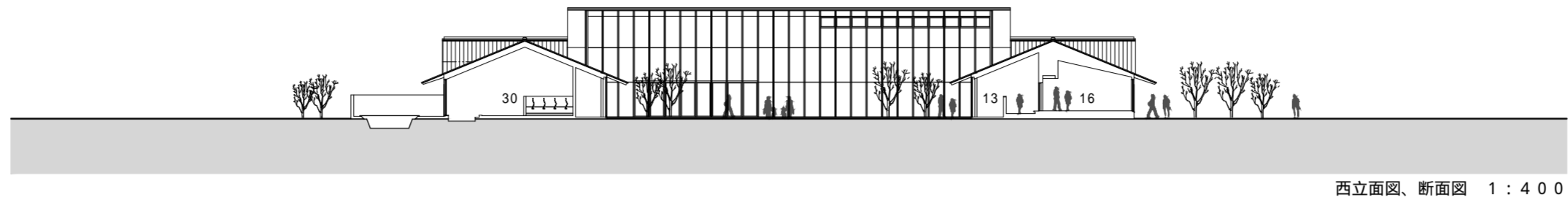
規模
 構造 S造 一部RC造
 階数 1階
 敷地面積 53,409.90 m²
 建築面積 2,087.55 m²
 延床面積 1,938.73 m²
 工事期間 1997/08 - 1998/10

外部仕上
 屋根 和瓦葺(石州瓦)、アスファルトルーフィング22kg
 野地板 t=21 雪止め瓦使用
 外壁 コンクリート打放し補修の上 吹付けタイル 化粧目地切

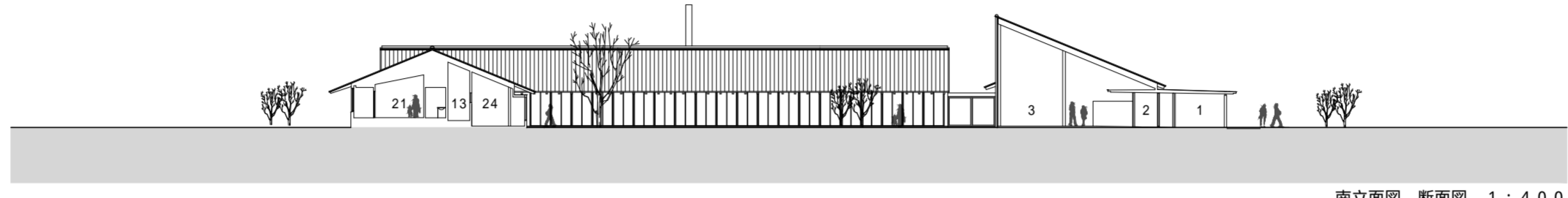
内部仕上
 床 ビニール床タイル貼
 システム床下地の上フローリング貼
 レンガタイル貼
 壁 PB t=12.5の上 ビニールクロス貼
 天井 PB t=9.5の上 ビニールクロス貼



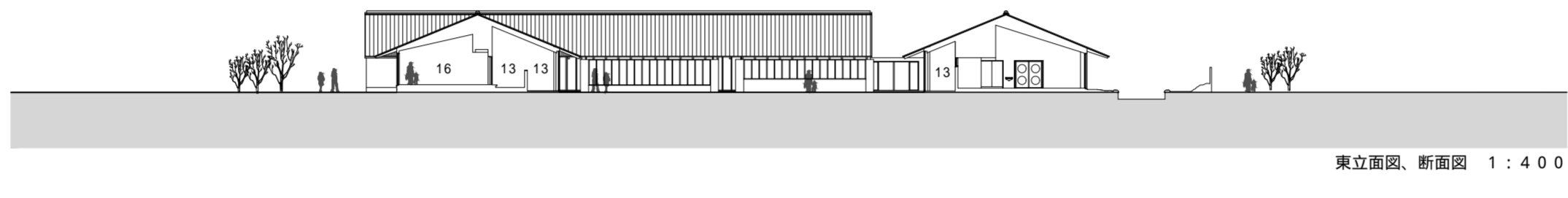
きんたの里 全体計画図



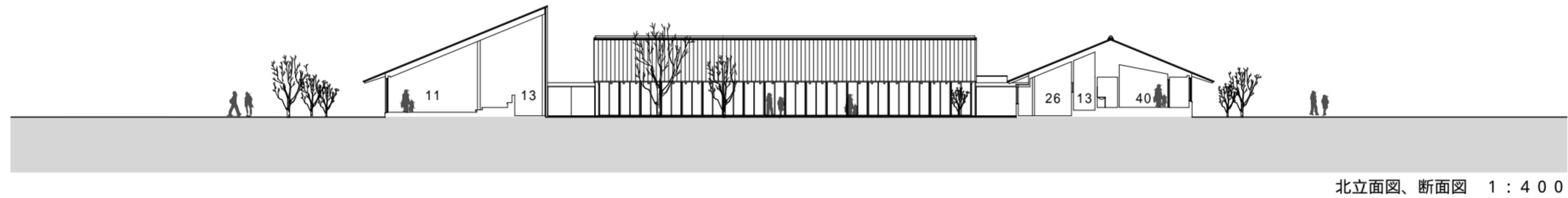
西立面図、断面図 1:400



南立面図、断面図 1:400



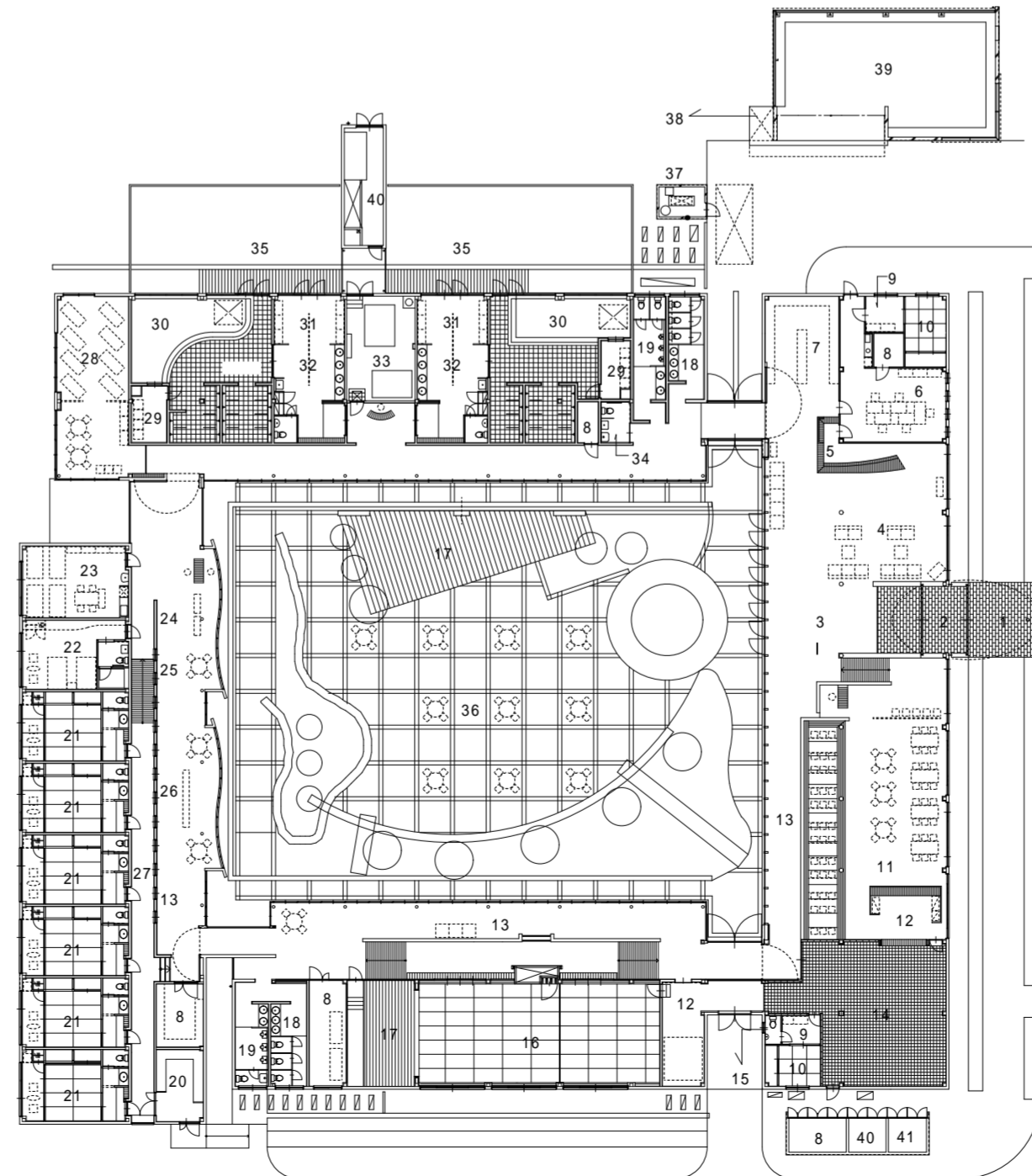
東立面図、断面図 1:400



北立面図、断面図 1:400

凡例

1. ポーチ
2. 風除室
3. ホール
4. ロビー
5. 受付
6. 事務室
7. ショップ
8. 倉庫
9. ロッカー室
10. 休憩室
11. 地域食材供給室
12. パントリー
13. 廊下
14. 厨房
15. 便所
16. ふるさと交流室
17. ステージ
18. 女子便所
19. 男子便所
20. リネン室
21. 宿泊室
22. 宿泊室(洋室)
23. 宿泊室(簡易宿泊室)
24. ヘルスチェックコーナー
25. リラックスコーナー
26. 図書コーナー
27. 前室
28. 休憩コーナー
29. ミストサウナ室
30. 浴室
31. 脱衣コーナー
32. 洗面化粧コーナー
33. 機械室
34. 身障者便所
35. デッキ
36. 中庭
37. 消化ポンプ室
38. 洗濯コーナー
39. 倉庫棟
40. LPG庫
41. ゴミ置場



1階 平面図 1:400

