

デルタビル

作品部門 デザイン
 設計監理 株式会社 沖本初建築設計事務所
 担当者 沖本初、田中淳一、吉岡英基

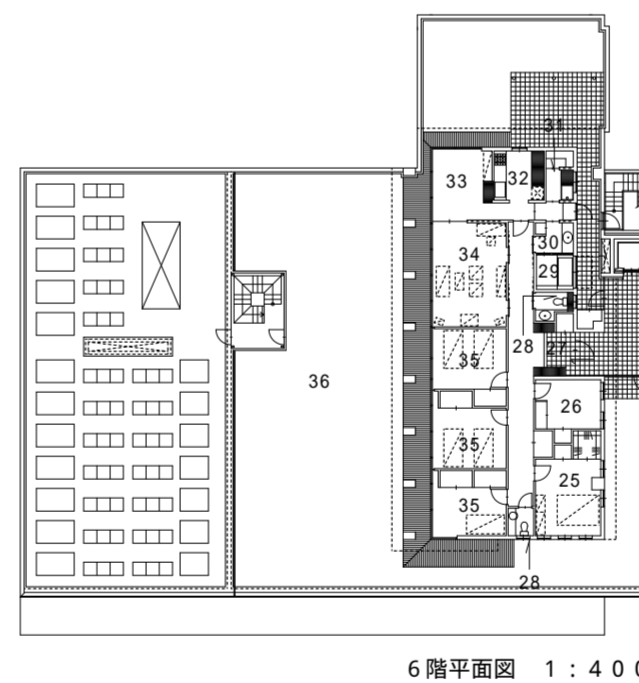
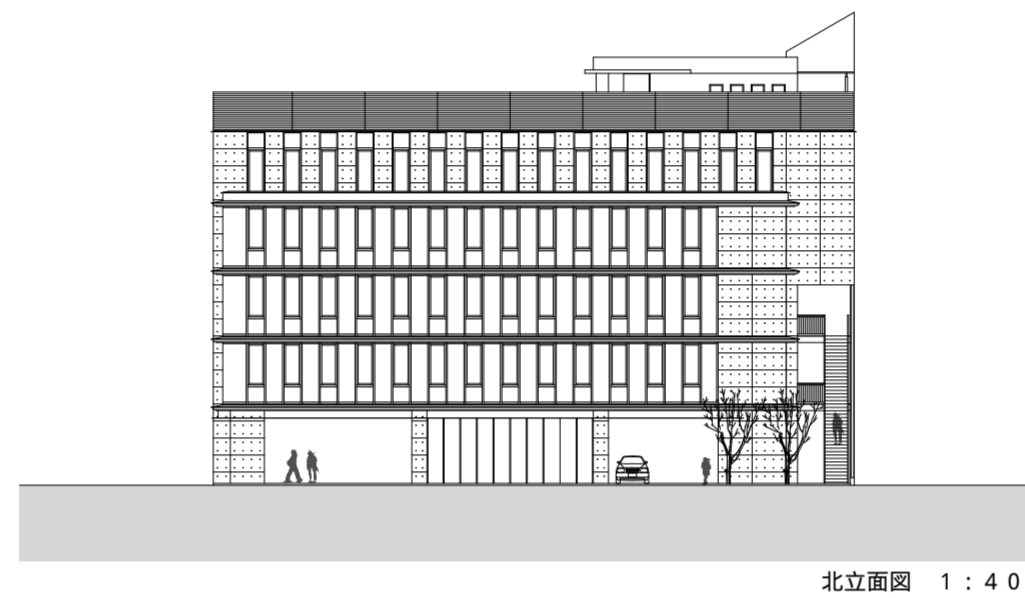
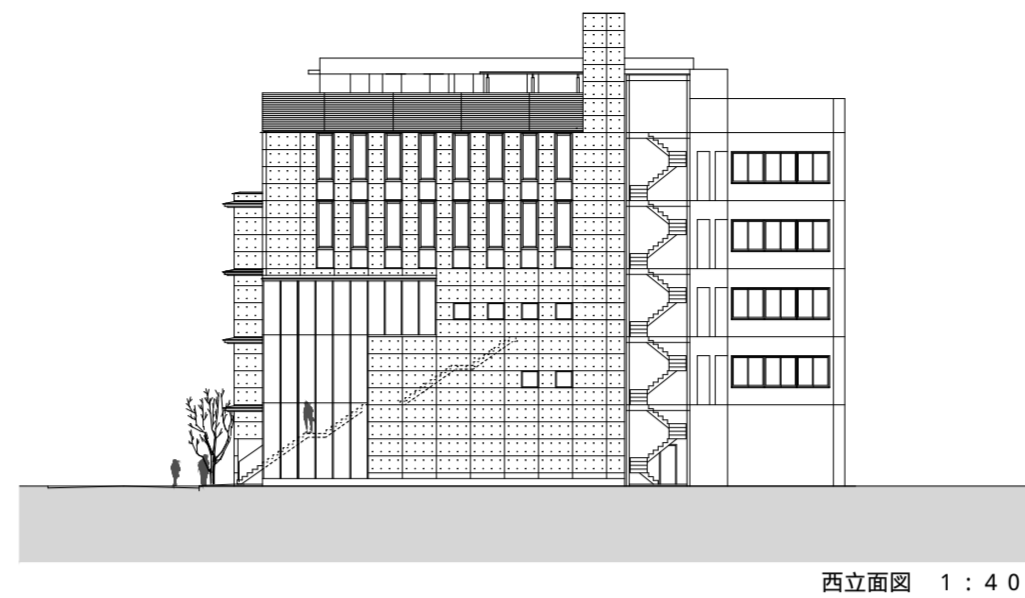
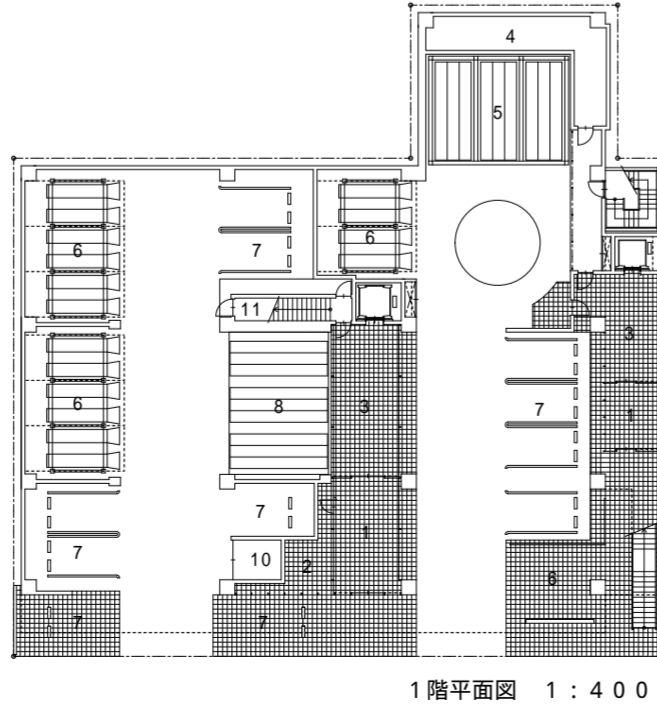
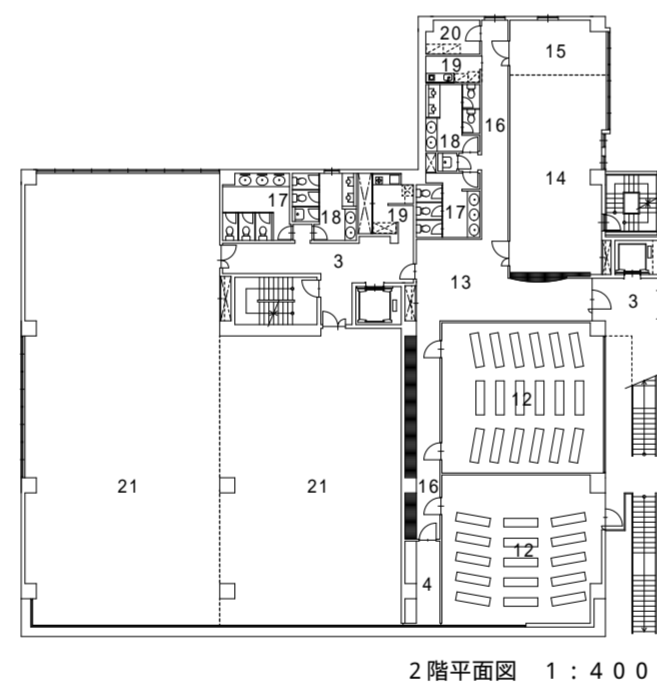
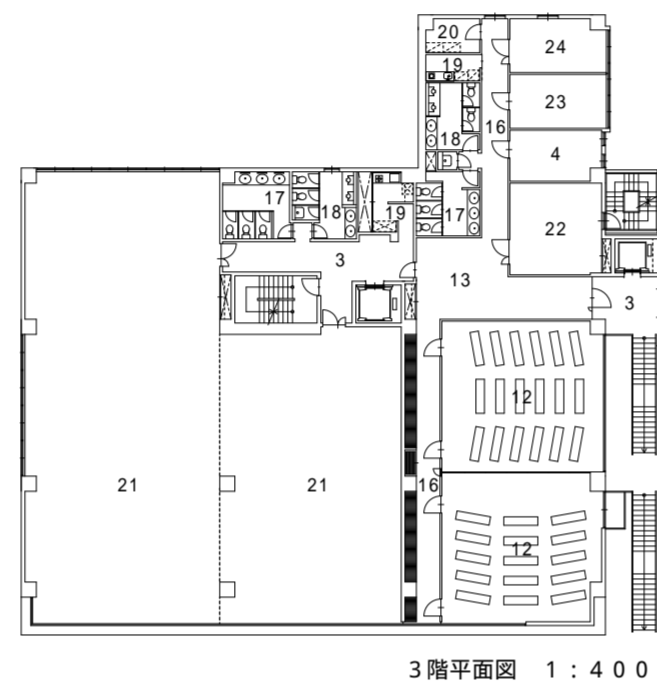
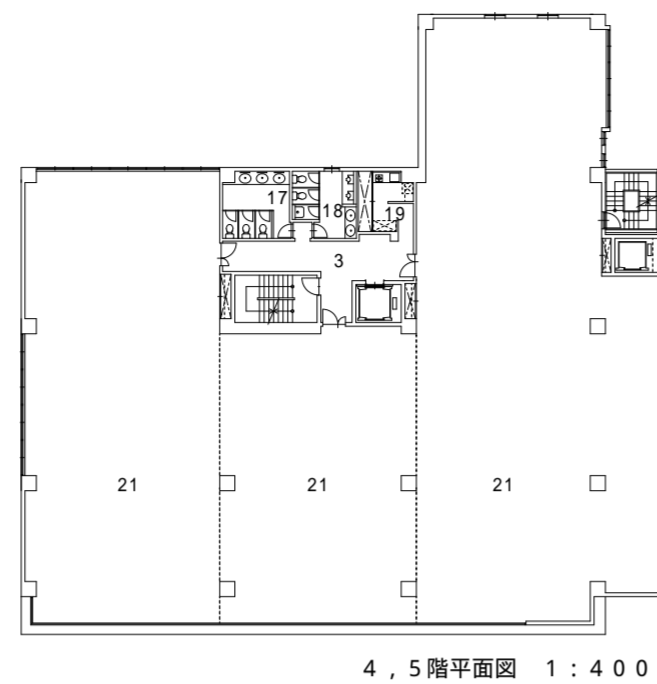
設計趣旨
 広島市の中心である国泰寺町に建つ6階建の都市型ビルである。
 1階は駐車場とエントランスホール、2階から5階に各種学校校舎と貸事務所が併存し、屋上緑化の施された最上階には研修所が設けられている。
 貸事務所、学校、研修所は各々別個の垂直動線により、明快なアプローチの分けがなされている。
 電車通り側から見えるこのアプローチ部分のデザインに注意を払い、E Vホール鉄骨階段、カーテンウォール等の建築要素を美しく構成した。

建物概要
 建物名称 デルタビル
 発注者 財団法人 土井田学園 デルタ・ライフ・アカデミー
 理事長 土井田 泰
 用途 駐車場、各種学校、貸事務所、研修所
 所在地 広島市中区国泰寺町1-3-29
 設計監理 株式会社 沖本初建築設計事務所
 基本設計 株式会社 沖本初建築設計事務所
 実施設計 株式会社 沖本初建築設計事務所
 施工 株式会社 竹中工務店 広島支店

規模
 構造 S R C 造
 階数 地上6階
 敷地面積 1,003.03 m²
 建築面積 887.87 m²
 延床面積 4,701.36 m²
 工事期間 2002/01 ~ 2002/11

外部仕上
 屋上(6・R F) コンクリートスラブ直コテ押さえ アスファルト防水の上
 芝草緑化(ルーフオアシス工法)
 屋上(5 F) コンクリートスラブ直コテ押さえ アスファルト防水(軽歩行用)
 外壁 コンクリート化粧打放し補修の上 アクアシール塗布
 一部 コンクリート化粧打放し補修

内部仕上
 床 御影石 t = 15.0貼
 コンクリート直コテ押さえの上 Pタイル貼
 一部 御影石 t = 15.0貼
 O Aフロアー敷き込みの上 タイルカーペット貼
 壁 コンクリート化粧打放し補修の上 アクアシール塗布
 P B t = 12.5の上 ビニールクロス貼
 天井 P B t = 9.5 2重貼 K Pの上 A E P
 マーブルトーン t = 9.5貼



- 凡例
- | | |
|--------------|-----------|
| 1. 風除室 | 20. ロッカー室 |
| 2. 管理室 | 21. 事務所 |
| 3. ホール | 22. 図書室 |
| 4. 倉庫 | 23. 応接室 |
| 5. 3段式駐車場 | 24. 理事長室 |
| 6. 2段式駐車場 | 25. 寝室 |
| 7. 平置駐車場 | 26. 書斎 |
| 8. ビット2段式駐車場 | 27. 玄関 |
| 9. 駐輪場 | 28. 便所 |
| 10. ゴミ置場 | 29. 浴室 |
| 11. ポンプ室 | 30. 洗面室 |
| 12. 教室 | 31. 家事室 |
| 13. ロビー | 32. 台所 |
| 14. 職員室 | 33. 食堂 |
| 15. 講師控室 | 34. 居間 |
| 16. 廊下 | 35. 洋室 |
| 17. 女子便所 | 36. 屋上庭園 |
| 18. 男子便所 | |
| 19. 湯沸室 | |

