

ひのっ子ホール

コンセプト

本社屋の敷地に隣接して計画された120人程度収容の音楽ホールである。声楽やピアノの独奏、弦楽四重奏等の小規模な演奏活動に最適な規模の音楽ホールを目指して、ステージや客席の平面計画、断面計画を行った。特に音響特性については、著名な音楽デザイナーに監修を依頼し、音源の違いによる音の反射吸収、聞き取りやすさ等を詳細に検討し、レベルの高い音楽ホールを実現した。本社屋のエントランスと、駐車場ををさんで向き合う形でホワイエを設け、利用者に本社との一体感を感じさせることが出来る。音響特性と敷地形状に配慮し、楕円形のホールと矩計のホワイエを組み合わせた平面形状とした。外装と内部空間の意匠性については、内外共にコンクリート打放しを多用し、装飾性を排した簡素な表現を行っている。

概要

所在地 広島県広島市安芸区船越南2丁目2100
 主要用途 多目的ホール

設計施工

設計監理 株式会社 沖本初建築設計事務所
 施工 株式会社 竹中工務店広島支店

構造

主体構造 RC造
 杭・基礎 杭基礎（P C杭）

規模

階数 地上2階
 軒高 7.500 mm
 最高高 8.500 mm
 敷地面積 897.40 m² (271.4 T)
 建築面積 393.35 m² (118.98 T)
 延床面積 430.10 m² (130.10 T)
 建蔽率 43.80 % (許容: 70.00 %)
 容積率 47.90 % (許容 200.00 %)

工程

工事期間 2017年7月～2018年3月

敷地条件

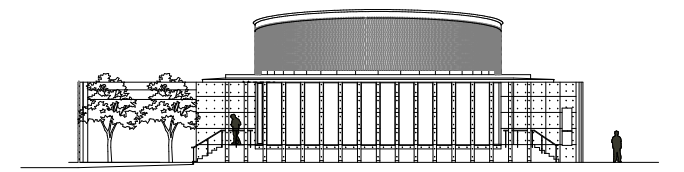
地域地区 準工業地域
 道路幅員 東側 6.20 m 西側 9.30 m

外部仕上

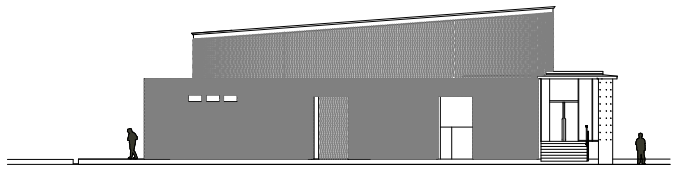
屋上 CON直コテ押え(水勾配)+断熱材t=25+シート防水(塩ビ樹脂系)
 スラブ下、発砲ウレタン吹付けt=25mm
 外壁1(楕円) CON化粧打放し(杉型枠使用)、フッ素樹脂クリヤー塗装
 外壁2 磁器質タイル貼
 外壁3 CON打放し補修の上 吹付タイル
 外壁4 CON化粧打放し補修の上、フッ素樹脂クリヤー塗装
 外壁5 CON化粧打放し(杉型枠使用)出目地6×12、フッ素樹脂クリヤー塗装

内部仕上

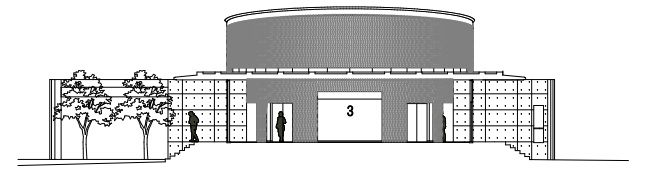
床 磁器質タイル貼、フローリング直貼
 タイルカーペット貼
 塩ビタイル貼
 壁 化粧打放し補修の上、撥水材塗装
 ケイ酸カルシウム板t=6.0の上、EP塗装
 GBR t=12.5二重貼の上、シナ合板t=6.0 クリヤー塗装
 木縦格子25×25@50 (集成材0P)
 天井 化粧打放し補修の上、撥水材塗装
 岩綿吸音板t=12.0
 PB t=12.5二重貼の上 クロス貼



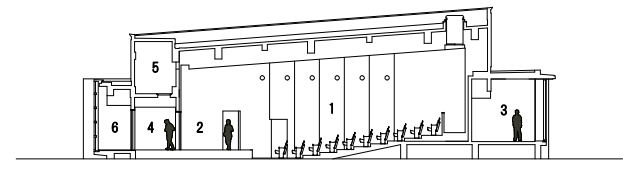
北側立面図 S=1:300



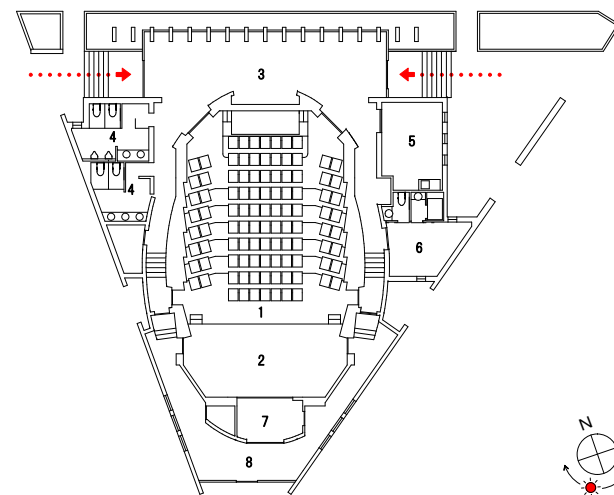
東側立面図 S=1:300



断面図 S=1:300

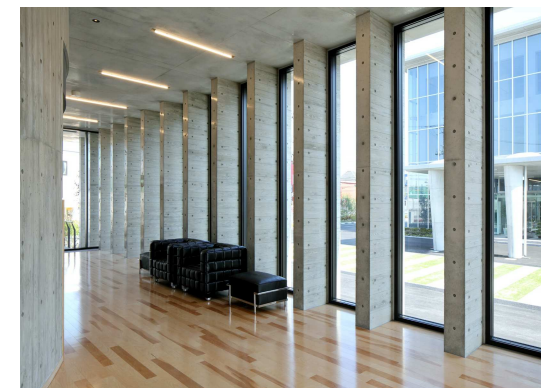


断面図 S=1:300



- 1. 音楽ホール
- 2. 舞台
- 3. ホワイエ
- 4. トイレ
- 5. 事務所
- 6. 控室
- 7. ピアノ庫
- 8. バックヤード

0 1 3 5 m
 1 F 平面図



ホール	外観 (北西面夕日)
ホール	外観 (北面)
模型	レイアウト
ホワイエ	外観 (北西面夕日)
外観 (北面夕日)	

