



ルーテル平和大通りビル  
日本福音ルーテル教会

所在地 広島市中区鶴見町  
用途 教会 保育所 事務所 変電所  
構造 鉄骨造  
規模 地上10階建  
延床面積11,678.48㎡



石崎本店ビル

所在地 広島市中区大手町  
用途 物販 駐車場 事務所  
構造 鉄骨造  
規模 地上11階 地下1階建  
延床面積14,978.49㎡



NCビル

所在地 広島市中区鶴見町  
用途 事務所 駐車場  
構造 鉄骨造  
規模 地上8階 地下1階建  
延床面積2,680.98㎡



広島今井ビル

所在地 広島市中区小町  
用途 事務所  
構造 鉄筋コンクリート造  
規模 地上3階建  
延床面積1,257.80㎡



阿部ビル

所在地 広島市中区国泰寺町  
用途 事務所 倉庫 駐車場  
構造 鉄骨鉄筋コンクリート造 一部鉄骨造  
規模 地上6階建て  
延床面積3,851.21㎡



藤和ハイタウン比治山

所在地 広島市南区比治山本町  
用途 共同住宅  
構造 鉄筋コンクリート造  
規模 地上11階 PH1階建  
延床面積3,249.25㎡



GHコート 2

所在地 広島市西区南観音  
用途 共同住宅  
構造 鉄筋コンクリート造  
規模 地上4階建  
延床面積696.46㎡



南海堂ビル

所在地 広島市中区本通  
用途 店舗 事務所  
構造 鉄骨造  
規模 地上3階建  
延床面積367.20㎡



P A S T PARK SIDE TOWER

所在地 広島市南区東雲  
用途 共同住宅  
構造 鉄骨鉄筋コンクリート造  
規模 地上9階建  
延床面積845.14㎡



中村邸



セントラル1stビル

所在地 広島市東区牛田南  
用途 共同住宅  
構造 鉄筋コンクリート造  
規模 地上10階建



長崎ミキハウスビル

所在地 長崎県長崎市  
構造 鉄骨造一部鉄筋コンクリート造  
規模 地上5階 PH1階建



札幌ミキハウスビル

所在地 北海道札幌市中央区南三条西  
構造 鉄骨造  
規模 地上4階 地下1階建



神戸ミキハウスビル



博多ミキハウスビル



名古屋ミキハウスビル



久保ビル

所在地 広島市中区中町  
用途 店舗 事務所  
構造 鉄骨造  
規模 地上5階建  
延床面積281.96㎡



寺前ビル

所在地 広島市中区十日市町  
用途 共同住宅 事務所  
構造 鉄筋コンクリート造  
規模 地上12階建  
延床面積2,220.45㎡



久保豊ビル

所在地 愛媛県松山市大街道  
用途 テナントビル  
構造 鉄骨造  
規模 地上6階 地下1階建  
延床面積3,495.65㎡



Flechir-KUB

所在地 広島市東区牛田本町  
用途 共同住宅  
構造 鉄筋コンクリート造  
規模 地上3階建  
延床面積346.06㎡



SECTION 22

所在地 広島市南区上東雲  
用途 共同住宅  
構造 鉄筋コンクリート造  
規模 地上5階建  
延床面積391.5㎡



COURT 上東雲

所在地 広島市南区上東雲町  
用途 共同住宅  
構造 鉄筋コンクリート造  
規模 地上5階建  
延床面積455.5㎡



出先邸

所在地 廿日市市  
用途 住宅  
構造 木造  
規模 地上2階建  
延床面積162.27㎡



アンデルセンツリーハウス



KAME17th

所在地 広島市佐伯区坪井  
用途 事務所 住宅  
構造 鉄筋コンクリート造  
規模 地上4階建  
延床面積188.40㎡



海田幼稚園

所在地 安芸郡海田町日の出町  
用途 幼稚園  
構造 鉄筋コンクリート造  
規模 地上2階建  
延床面積1,341.62㎡



PEARL上織

所在地 広島市中区上幟町  
用途 共同住宅  
規模 地上9階建



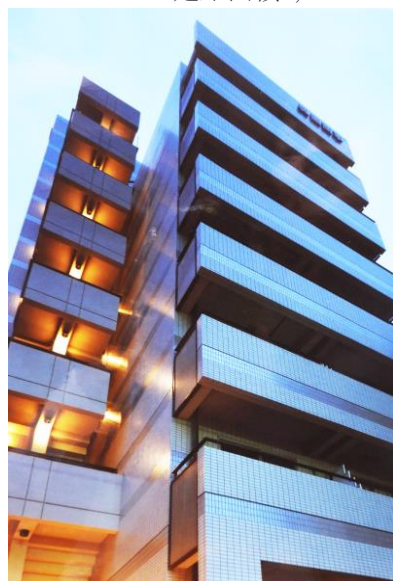
VITA 89

所在地 広島市南区出汐  
用途 店舗 共同住宅  
構造 鉄筋コンクリート造  
規模 地上5階建  
延床面積399.63㎡



カメイ庚午南ビル

所在地 広島市西区庚午南  
用途 事務所 住宅  
構造 鉄筋コンクリート造  
規模 地上3階建  
延床面積226.15㎡



興国商事本社屋

所在地 広島市西区西観音町  
用途 事務所 共同住宅  
構造 鉄筋コンクリート造  
規模 地上7階建  
延床面積871.40㎡



FITS

所在地 広島市中区三川町  
用途 事務所 貸店舗  
構造 鉄筋コンクリート造一部鉄骨造  
規模 地上4階 地下1階建  
延床面積152.42㎡



ルミナス八丁堀

所在地 広島市中区八丁堀  
用途 事務所  
構造 鉄骨造  
規模 地上5階建  
延床面積478.31㎡